

ZIEH-FIX AKTUELL

Newsletter



Security 2006

Zum 17. Mal wird sich die Branche der Sicherheits- und Brandschutztechnik aus aller Welt zur SECURITY 2006 treffen, um über bewährte und neue Angebote Informationen zu erhalten.

Weltweit gibt es keine vergleichbare Veranstaltung dieser Qualität.

SECURITY 2004 war die bisher beste Weltmesse mit Rekordergebnissen. Insgesamt 905 Aussteller aus 39 Ländern präsentierten hier neue Produkte und professionelle Dienstleistungen. 40.000 Fachbesucher (davon 28.000 aus Deutschland) informierten sich über den Stand der Technik.

Auch bei der diesjährigen SECURITY wird wieder mit Superlativen gerechnet und eine Vielzahl von Gründen sprechen für einen Besuch der Messe, die sich weiter auf Wachstumskurs befindet: Über 950 Aussteller aus 40 Nationen – mehr als je zuvor in der 32jährigen Geschichte der internationalen Leitmesse – präsentieren ihre Innovationen.

Aufgrund der hohen Aussteller-Nachfrage wird in diesem Jahr erstmals auch die Halle 4 belegt. Die Gesamtausstellungsfläche erstreckt sich von Halle 1 bis zur Halle 12 auf insgesamt 72.000 qm.

Die "Security 2006" öffnet von Dienstag bis Donnerstag, 10. bis 12. Oktober, jeweils von 9 bis 18 Uhr; am Freitag, 13. Oktober, von 9 bis 16 Uhr.

Besuchen Sie uns, wir freuen uns auf Sie!



10. – 13.
Oktober
2006

Halle 9
Stand 130

Seminare

Neu in diesem Jahr bieten wir vier verschiedene Seminare für die Safeöffnung an.

Federführend für diese Seminare ist Frederic Versteeg, ein in den

Niederlanden wohnhafter Profi und Experte für Safe- und Tresoröffnung.

Frederic Versteeg RSE ist Mitglied des Holländischen Verbands "Register Security Expert" und er darf als Qualifizierter hinter seinem Namen die Zuzufügung "RSE" benutzen.



Frederic Versteeg

1981 war Hauptfeldwebel Versteeg als Spieß einer Holländischen Panzer Pionier Kompanie in Bergen-Hohne stationiert. Er hatte in diese Funktion regelmäßig mit Tresoren und Kombinationsschlössern zu tun und seitdem ist auch sein Interesse für Safe-Technik geboren.

Im Jahr 2000 gründete er die erste Lockmastergruppe der Holländischen Landstreitkräfte. Heute, als Major a.D., ist er noch immer als Nestor dieser Gruppe und als Referent für die Lockmasterausbildung der Holländischen Bundeswehr tätig.

Für seine eigene Firma VERSEC Technics arbeitet er als Tresoröffner im Privat-, Firmen- und auch im Polizeibereich. Er ist Referent mehrerer Sicherheitsseminare und ist nebenbei noch Dozent für Widerstandprüfungen von Materialien an der "Haagse Hochschule".

Das erste Seminar zum Öffnen von Privat- und Baumarkt-tresoren mit den Referenten Frederic Versteeg, Theodor Schürmann und Josef Schumacher fand am 22. Mai 2006 statt.

Eigens für dieses Seminar wurden im Vorfeld alle nur möglichen Ausführungen von Möbeltresoren und Wertschutzschränken mit den verschiedensten Verschlusssystemen wie Doppelbartschloss, mechanischen und elektronischen Zahlenkombinationsschlössern angeschafft und im Seminarraum ausgestellt.

Ein ausführlicher Bericht zu diesem Seminar ist auf den nachfolgenden Seiten zu finden.

Das erste Seminar "Öffnen von Privat- und Baumarkttresoren"



Frederic Versteeg im Vortrag über Bauarten und Klassifizierungen

Wie üblich begann das Seminar um 9.00 Uhr.

Nachdem Adalbert Wendt die neun anwesenden Teilnehmer begrüßt hatte, hielt Frederic Versteeg einen kurzen aber informativen Vortrag über die verschiedenen Bauarten und Klassifizierungen der Tresore sowie den Aufbau und die Funktionsweise der verschiedenen Verschluss-Systeme.

Dem theoretischen Teil des Seminars folgte die erste praktische Übungseinheit, der Umgang mit mechanischen und elektronischen Kombinationsschlössern.

Das Einstellen und Umstellen von Zahlenkombinationen bei verschiedenen aufgebauten mechanischen Zahlenschlössern sowie das Auslesen der eingestellten Zahlenkombination bei geöffnetem Schlossdeckel wurde von jedem Teilnehmer geübt. Hilfreich dabei waren die unterschiedlichen Demo-Schlösser, die jedem Teilnehmer zur Verfügung standen. Diese Demo-Schlösser, unter anderem von LaGard und S&G, sind auf einem kleinen Ständer montiert und vom Gehäuse und Schlossdeckel so modifiziert, das jede Drehung bzw. jeder Drehrichtungswechsel am Zahlenknopf im Schlossgehäuse beobachtet werden kann und so das Zusammenspiel von Zahlenscheiben, Mitnehmerscheiben und Einfallfinger besser verständlich ist.



Privat- und Baumarkttresore mit den verschiedensten Verschluss-Systemen stehen als Anschauungsobjekte zur Verfügung

Nach einem kurzen Mittagsimbiss wurde die Wirkungsstätte in die Werkstatt verlegt. Frederic Versteeg stellte den Seminarteilnehmern die Aufgabe, einen am Boden fest verschraubten Wertschutzschrank mit handelsüblichem Werkzeug wie Brecheisen, Schraubendreher, Hammer und Meißel oder Winkelschleifer zu öffnen. Zwei Teilnehmer erklärten sich zur schweißtreibenden Arbeit bereit und übten sich im "Tresorknacken". Nach ca. 20 Minuten und diversen Versuchen mit den unterschiedlichsten Werkzeugen führte nur der Einsatz des Winkelschleifers zum Erfolg und die Tür stand offen.



Schwerstarbeit mit Hammer, Meißel und Trennscheibe

Basierend auf die soeben gemachten Erfahrungen unter Einsatz brachialer Gewalt wurde das Seminar im Schulungsraum fortgesetzt und Frederic Versteeg erklärte professionelle Öffnungsmethoden wie das Manipulieren und Bohren an den verschiedenen ausgestellten Modellen. Da Fred bereits vor dem Seminar alle vorhandenen Tresore geöffnet hatte und die möglichen Bohrpunkte angezeichnet hatte, war allen Teilnehmern schnell verständlich, wie und warum nur an diesen speziellen Punkten sinnvoll in das Innenleben eines Tresors bzw. in das verbaute Verschluss-System eingegriffen werden kann.

Den theoretischen Ausführungen folgte nach einer Pause mit Kaffee und Kuchen wiederum die Praxis.



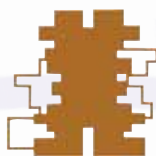
Je drei Teilnehmer bildeten eine Arbeitsgruppe und jede Gruppe bekam drei unterschiedliche Tresore mit verschiedenen Verschluss-Systemen sowie Bohrmaschine, Bohrer, Boreoskop, Manipulierschraubendreher, Öffnungsnadel und Eis-Pickel zur Verfügung gestellt.

Unter der Anleitung der Referenten wurden mögliche Öffnungstechniken wie das Manipulieren des Schlosses, Bohren und Ausmessen der richtigen, zur Öffnung notwendigen Bohrpunkte mit dem Boreoskop und das Einwirken auf die richtigen Bauteile der unterschiedlichen Verschluss-Systeme durch die Bohrungen mit Eis-Pickel, Öffnungsnadel oder Manipulierschraubendreher trainiert.

Erst als alle Tresore geöffnet waren, endete der Seminartag gegen 20.00 Uhr mit einer Abschlussbesprechung und der Ausgabe der Teilnahmezertifikate.

Zum Abschied erhielt jeder Teilnehmer eine Arbeitsunterlage in Form einer umfangreiche Seminarmappe, einen Manipulierschraubendreher, eine Öffnungsnadel und einen Eis-Pickel.

Wir Referenten freuen uns jetzt schon auf die nächsten Safeöffnungsseminare im Oktober und November 2006.


VERSECTECHNICS

Erst eine exakt platzierte Bohrung ermöglicht die Sicht auf das Innenleben des Schließsystems und die Manipulation

Seminartermine für das 3. Quartal 2006

19.10.2006	Safeöffnung - Öffnen von Privat- und Baumarkttresoren
20.10. / 21.10.2006	Angewandte Öffnungstechnik
23.10. / 27.10.2006	Safeöffnung - Service von Kombinationsschlössern
17.11. / 18.11.2006	Angewandte Öffnungstechnik
20.11. / 22.11.2006	Safeöffnung - Manipulation von mechanischen Kombinationsschlössern
23.11. / 25.11.2006	Safeöffnung - Bohren mit Verstand
08.12. / 09.12.2006	Angewandte Öffnungstechnik



Seminar "Angewandte Öffnungstechniken"

Schnelleinstieg in die Öffnungstechniken

Schnell-
einstieg

Intensiv-
schulung

Keine
Vorkenntnisse
erforderlich

Seminar-
dauer:

2 Tage

Zielgruppe:

Blockseminar für Berufsneulinge und Existenzgründer. Die zweitägige Intensivschulung vermittelt das breite Spektrum der Schließtechnik im häuslichen Bereich und ist daher auch für Teilnehmer konzipiert, die einen umfassenden Einblick in klassische und moderne, zerstörende und zerstörungsfreie Öffnungsmethoden anstreben.

Referenten:

Adalbert Wendt, Theodor Schürmann, Josef Schumacher

Schulungsinhalt Tag 1:

Theorie:

Erläuterung der Schließsysteme:

Buntbart- und Chubbssysteme, Tosische Systeme.
Schließzylinder mit Stift- und Scheibenzuhaltungen.
Vorhangschlösser.
Kreuzbartschließsysteme.
Tubularschließsysteme.

Erläuterung der Öffnungstechniken:

Zerstörende Öffnungsmethoden:
Kernziehen, Abreißen, Fräsen.
Zerstörungsfreie Öffnungsmethoden:
Sperrhaken, Entsperrhäkchen, Picks und Pick-Sets,
Pickpistole und Elektropick.

Praxis:

Schließzylinder-Kernziehen und Abreißen mit:
ZIEH-FIX®,
ZIEH-FIX® Glocke,
ZIEH-FIX® Premium.
Fräsen von Schließzylindern.

Seminarzeit:

9.00 Uhr bis 17.00 Uhr.





Schulungsinhalt Tag 2:

Theorie:

Basic-Picking.
Einführung in die zerstörungsfreie Öffnungstechnik.

Praxis:

Zerstörungsfreies Öffnen von Schließzylindern nach der Handpick-Methode und mit dem Elektro-Pick.
Zerstörungsfreies Öffnen von Kreuzbartschließsystemen und Dreipunktsicherungen mit dem Kreuzbartöffner.
Zerstörungsfreies Öffnen von Tubularschließsystemen.
Zerstörungsfreies Öffnen von nicht verriegelten Türen über die Türfalle mit dem Türbeschlagheber, mit Öffnungsnadeln oder mit Öffnungskarten.
Zerstörungsfreies Öffnen von nicht verriegelten Türen über die Innenklinke mit der Türklinkenangel.
Zerstörungsfreies Öffnen von nicht verriegelten Türen durch den Türspion.
Zerstörungsfreies Öffnen von gekippten Fenstern mit dem Kipfensteröffner.

Seminarzeit:

9.00 Uhr bis 15.00 Uhr.

Termine 2006:

Freitag, 20.10.2006 und Samstag, 21.10.2006
Freitag, 17.11.2006 und Samstag, 18.11.2006
Freitag, 08.12.2006 und Samstag, 09.12.2006

Seminar "Öffnen von Privat- und Baumarkttresoren"

Intensivschulung einfacher Öffnungstechniken

Intensiv-
schulung

Keine
Vorkenntnisse
erforderlich

Seminar-
dauer:

1 Tag

Zielgruppe:

Das eintägige Seminar ist für Teilnehmer ohne spezielle Vorkenntnisse konzipiert und vermittelt durch seinen hohen Anteil praktischer Übungen die routinierte Anwendung einfacher Safeöffnungstechniken.

Kunden werden sich freuen, dass auch Sie schnell und preisgünstig einen Tresor öffnen können.

Referenten:

Frederic Versteeg, Theodor Schürmann, Josef Schumacher

Schulungsinhalt:

Theorie und Praxis:

Aufbau und Funktion eines Privat- und Baumarkttresors.

Identifizieren eines Tresors.

Bohren und Manipulieren einfacher mechanischer und elektronischer Kombinationsschlösser.

Einsatz von Endoskopen / Boreskopen.

Teilnehmer erhalten:

Schraubendreher, Kunststoffhammer und Eis-Pickel
"Manipulier"-Schraubendreher
Reparaturpaste
Nachschlagewerk

Seminarzeit:

9.00 Uhr bis 20.00 Uhr.



Termin 2006:

Maximal 12 Teilnehmer!

Donnerstag, 19.10.2006



Seminar "Service von Kombinationsschlössern"

Intensivschulung

Zielgruppe:

Das fünftägige Seminar ist für Teilnehmer ohne spezielle Vorkenntnisse konzipiert und vermittelt durch seinen hohen Anteil praktischer Übungen einen routinierten Umgang mit mechanischen und elektronischen Kombinationsschlössern.

Referenten:

Frederic Versteeg, Sergius von Emmerik, Theodor Schürmann

Schulungsinhalt:

Theorie und Praxis:

Aufbau und Funktion eines Tresors.
Identifizieren eines Tresors.
Anwenden des Verfahrens zum Öffnen von Kombinationsschlössern.
Aufbau und Funktion von mechanischen und elektronischen Kombinationsschlössern.
Wechsel von Kombinationen.
UL Group I und Group II, VDS1 und VDS2 Kombinationsschlösser.
Identifizieren verschiedener Kombinationsschlösser.
Erkennen von Störungen und Problemen.
Einweisen und Programmieren elektronischer Kombinationsschlösser.
"Lock-Out"-Öffnungslösungen für elektronische Kombinationsschlösser
Die ersten Schritte zur Manipulation.

Teilnehmer erhalten:

Trainingsschloss Sargent&Greenleaf 6730 und LaGard 3330/1985 auf Demoträger
Schraubenzieher, Kunststoffhammer und Eispickel
Technische Nachschlagewerke und Anleitungen

Seminarzeit:

Montag - Donnerstag 9.00 Uhr bis 16.00 Uhr.
Freitag 9.00 Uhr bis 14.00 Uhr.



Intensiv-
schulung

Keine
Vorkenntnisse
erforderlich

Seminar-
dauer:

5 Tage



Termin 2006:

Maximal 12 Teilnehmer!

Montag, 23.10.2006 bis Freitag, 27.10.2006

Seminar "Manipulation von mechanischen Kombinationsschlössern"

Aufbauseminar

Aufbau-
seminar

Vorkenntnisse
erforderlich

Seminar-
dauer:

3 Tage

Zielgruppe:

Das dreitägige Seminar ist für Teilnehmer mit detaillierten Vorkenntnissen von Kombinationsschlössern konzipiert und vermittelt durch seinen hohen Anteil praktischer Übungen die Anwendung von Manipulationstechniken bei mechanischen Kombinationsschlössern.

Referenten:

Frederic Versteeg, Theodor Schürmann

Schulungsinhalt:

Theorie und Praxis:

Wie und warum ist Manipulation möglich.
Kontaktpunkte und ihre Bedeutung.
Finden von Hinweisen zu den Kombinationszahlen.
Finden von Zahlenkombinationen.
Wie wird das Schloss geöffnet.
Manipulation mit dem Mad Mike's Manipulator
und / oder dem Big EZ Manipulator.
Anwendung des Dialer ITL 2000II™ Kit.

Teilnehmer erhalten:

Demo- und Trainingsschloss LaGard 3330 auf Demoträger
Grafische Darstellungshilfe
Nachschlagewerk Manipulation

Seminarzeit:

Montag - Mittwoch 9.00 Uhr bis 16.00 Uhr.



Termin 2006:

Maximal 12 Teilnehmer!

Montag, 20.11.2006 bis Mittwoch, 22.11.2006



Seminar "Bohren mit Verstand"

Aufbauseminar



Zielgruppe:

Das dreitägige Seminar ist für Teilnehmer mit detaillierten Vorkenntnissen von Kombinationsschlössern konzipiert und vermittelt durch seinen hohen Anteil praktischer Übungen die Anwendung von Bohrtechniken bei mechanischen und elektronischen Kombinationsschlössern.

Referenten:

Frederic Versteeg, Sergius von Emmerik, Theodor Schürmann

Schulungsinhalt:

Theorie und Praxis:

Bohren und die Technik.
Blech oder andere Materialien.
Entscheidung zum Bohren.
Bohren mit Sachverständnis vom Schloss und Tresor.
Bohren mit und / oder ohne Bohrschablone.
Wie wird das Schloss geöffnet.
Einsatz von Endoskopen / Boreskopen.
Einsatz von Bohrvorrichtungen.
Reparaturtechniken.

Teilnehmer erhalten:

Diverse Bohrer
2 Bohrschablonen
Nachschlagewerk Bohrtechnik

Seminarzeit:

Donnerstag - Samstag 9.00 Uhr bis 16.00 Uhr.

Aufbau-
seminar

Vorkenntnisse
erforderlich

Seminar-
dauer:

5 Tage



Termin 2006:

Maximal 10 Teilnehmer!

Donnerstag, 23.11.2006 bis Samstag, 25.11.2006

Multifunktionsschlüssel

Ein Schlüssel, auf den viele Handwerker, Servicetechniker und Behörden nicht verzichten können!

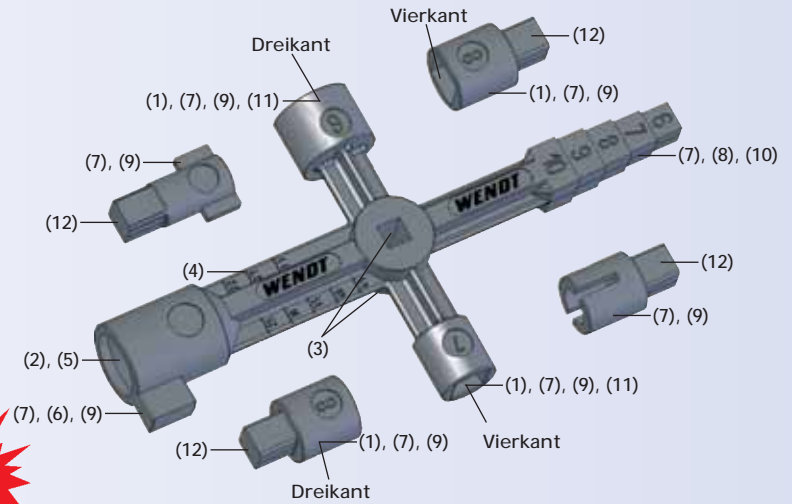
- Schlüssel aus Zinkdruckguss
- Oberfläche vernickelt

Bestell-Nr. 1066

Nur solange der Vorrat reicht!

~~€ 18,75~~

€ 8,50



Nach Funktionsbestimmungen:

- | | |
|------|--|
| (1) | Auf- und Absperren von Ventilen |
| (2) | Bitaufnahme |
| (3) | Heizungsentlüftung |
| (4) | Messen von Profilzylinderlängen |
| (5) | Montage und Demontage in Verbindung mit separaten Bitwerkzeugen |
| (6) | Notöffnungswerkzeug |
| (7) | Öffnen und Verschließen von Fenstern, Türen, Schaltschränken, Müllcontainern oder Sperrposten etc. |
| (8) | Prüfen von Vierkantdurchbrüchen an Einsteckschlössern oder Fenstern |
| (9) | Schlüssel / Werkzeug |
| (10) | Türdrückerfunktion |
| (11) | Werkzeugträger |
| (12) | Werkzeugadapter |

Mini-Trennscheiben

- Ø 115 x 1 mm

Bestell-Nr. 1739

Nur solange der Vorrat reicht!

~~€ 2,10~~

€ 1,00

Hartmetallfräser

Unverzichtbare Werkzeuge für den Schlossnotdienst zum Ausfräsen von Schließzylindern; auch für den Tresorbereich geeignet.

- die Produkte zeichnen sich durch hohe Qualität und lange Standzeiten aus
- alle Fräser für Schaftaufnahme Ø 6 mm



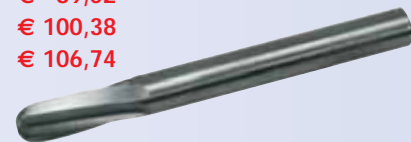
- überlange Vollhartmetallfräser für den Safe- und Tresor-Öffnungsbereich auf Bestellung lieferbar

- 60 mm Länge
- 80 mm Länge
- 120 mm Länge
- 150 mm Länge
- 200 mm Länge
- 250 mm Länge
- 300 mm Länge

- Bestell-Nr. 1711**
- Bestell-Nr. 1716**
- Bestell-Nr. 1712**
- Bestell-Nr. 1713**
- Bestell-Nr. 1714**
- Bestell-Nr. 1717**
- Bestell-Nr. 1718**

- statt € 29,88
- statt € 38,70
- statt € 56,53
- statt € 78,26
- statt € 98,91
- statt € 111,53
- statt € 118,59

- € 23,90**
- € 34,83**
- € 50,88**
- € 70,44**
- € 89,02**
- € 100,38**
- € 106,74**



Empfehlung für Weichmetalle:

- Aluminium HSS-Fräser, 50 mm Länge
- Aluminium-Hartmetallfräser, 50 mm Länge

- Bestell-Nr. 1720-A**
- Bestell-Nr. 1720-B**

- statt € 22,71
- statt € 30,92

- € 20,44**
- € 27,83**



~~€ 56,27~~

€ 50,64

Safe und Tresor Reparaturkit

Bohrlöcher können mit den im Kit enthaltenen Materialien haltbar verschlossen werden.

Im Lieferumfang enthalten sind fünf verschiedene Sorten konisch zulaufender Stahlstifte, vier verschiedene Sorten Hartmetallkugeln und ein Hartmetallbohrer.

Bestell-Nr. 4446



Hartmetallbohrer

Ein Bohrer, der extra entwickelt wurde, um harte Stähle und Legierungen zu durchdringen.

Speziell nützlich für das Bohren von Hartmetall- und bohrresistenten Platten, wie sie Schlüsseldiensten und Safe-Technikern bei der täglichen Arbeit begegnen.

- *sehr preisgünstig*
- *bohrt harte Stähle und Legierungen*
- *spart Zeit und Geld*
- *einmalige Geometrie der Spitze*
- *Wolfram-Karbid Spitze*
- *super scharf*
- *leichteres Bohren*

Wir haben die Bohrer getestet und haben u.a. Löcher in einen Drehbank-Drehstuhl sowie ein hartes Chrom-Stahl-Kugellager mit Härte von 66 Rockwell C gebohrt.

Die Effektivität der Bohrer hat uns überzeugt!



Ø 4,0 mm x 75 mm	Bestell-Nr. 0850	€ 6,47
Ø 5,0 mm x 85 mm	Bestell-Nr. 0851	€ 5,79
Ø 5,0 mm x 150 mm	Bestell-Nr. 0852	€ 6,37
Ø 5,5 mm x 85 mm	Bestell-Nr. 0853	€ 6,09
Ø 6,0 mm x 100 mm	Bestell-Nr. 0854	€ 6,09
Ø 6,5 mm x 100 mm	Bestell-Nr. 0855	€ 7,04
Ø 6,5 mm x 150 mm	Bestell-Nr. 0856	€ 7,12
Ø 7,0 mm x 100 mm	Bestell-Nr. 0857	€ 7,18
Ø 8,0 mm x 120 mm	Bestell-Nr. 0858	€ 7,57
Ø 8,0 mm x 200 mm	Bestell-Nr. 0859	€ 8,13
Ø 10,0 mm x 120 mm	Bestell-Nr. 0860	€ 8,24
Ø 10,0 mm x 200 mm	Bestell-Nr. 0861	€ 8,93
Ø 10,0 mm x 300 mm	Bestell-Nr. 0862	€ 9,93
Ø 13,0 mm x 150 mm	Bestell-Nr. 0863	€ 11,21
Ø 13,0 mm x 300 mm	Bestell-Nr. 0864	€ 13,21
Ø 13,0 mm x 600 mm	Bestell-Nr. 0865	€ 22,34

Ø 4,76 mm x 101 mm	Bestell- Nr. MRT3/16X4C	€ 6,06
Ø 6,35 mm x 101 mm	Bestell- Nr. MRT1/4X4C	€ 6,55
Ø 6,35 mm x 152 mm	Bestell- Nr. MRT1/4X6C	€ 7,67
Ø 6,35 mm x 203 mm	Bestell- Nr. MRT1/4X8C	€ 10,68
Ø 6,35 mm x 254 mm	Bestell- Nr. MRT1/4X10C	€ 15,18
Ø 6,35 mm x 305 mm	Bestell- Nr. MRT1/4X12C	€ 18,42
Ø 6,35 mm x 457 mm	Bestell- Nr. MRT1/4X18C	€ 20,47
Ø 7,93 mm x 152 mm	Bestell- Nr. MRT5/16X6C	€ 12,94
Ø 7,93 mm x 203 mm	Bestell- Nr. MRT5/16X8C	€ 13,69
Ø 7,93 mm x 305 mm	Bestell- Nr. MRT5/16X12C	€ 19,67
Ø 7,93 mm x 457 mm	Bestell- Nr. MRT5/16X18C	€ 21,79
Ø 9,52 mm x 152 mm	Bestell- Nr. MRT3/8X6C	€ 10,01
Ø 9,52 mm x 305 mm	Bestell- Nr. MRT3/8X12C	€ 22,92
Ø 9,52 mm x 457 mm	Bestell- Nr. MRT3/8X18C	€ 25,07
Ø 12,70 mm x 152 mm	Bestell- Nr. MRT1/2X6C	€ 13,10

Bohrer mit Karbidspitze

"MR. TWISTER™"

- Winkel mit großer Spirale, starke Wärmedispersion.
- Aufgesetzte Spitze mit eingekerbtem Anschliff, der die Schnittfläche um 18% vergrößert.



Hawkey™ Boreoskop "Grand Kit AF"

- Das Kit mit den Boreoskop für große und kleine Safeöffnungen!

Inhalt:

- 17" fokussierbare gerade Sonde
- 17" Spiegelsonde
- 7" fokussierbare gerade Sonde
- 7" Spiegelsonde
- 2 Energiegriffe
- Sondenschutzhülle
- 4 Batterien
- Metalltransportkoffer

Bestell-Nr. GRANDKITAF

~~€ 2043,21~~
€ 1838,89



Hausmesse 2006

Unsere Hausmesse fand wieder zeitgleich mit der Eisenwarenmesse / Practical World in Köln statt.

Es ist uns wieder einmal gelungen, unseren Besuchern ein internationales Flair zu bieten, da neben den deutschen Mitausstellern auch ausländische Unternehmen aus der Schweiz, Türkei, Italien, Großbritannien, Polen, Spanien, USA und den Niederlanden ihre Produkte zeigten.

Dieses umfangreiche Angebot sorgte dafür, dass auf der Hausmesse vom Schlüsselring über Rohlinge, Schlüsselkopiermaschinen, Schließzylindern und Beschlägen bis hin zu innovativen Sperrwerkzeugen alles zu finden war, was ein Schlüsseldienst braucht. Zugleich bot der konzentrierte Factory Shop die Möglichkeit direkten Kontakt mit den Herstellern aufzunehmen.

Vorab – das neue Konzept unserer Hausmesse, die Verbindung von Ausstellung und verschiedenen Workshops, fand großen Anklang bei den Besuchern.

In den Workshops zeigten anerkannte Spezialisten aus den Reihen der Aussteller die neuesten Verfahrensweisen zum fachkundigen Öffnen von Haus-



und Wohnungstüren, Fahrzeugen sowie Safe- und Tresorschlossern. Da die Techniken und Werkzeuge nicht nur vorgeführt wurden, sondern jeder Besucher auch die Gelegenheit wahrnehmen konnte, selbst zu probieren, waren die Arbeitstische immer gut besucht.

Aber es wurde nicht nur geöffnet, auch Workshops zur richtigen Absicherung wurden angeboten. Besondere Anziehungspunkte und informativ waren die Präsentationen der KESO-Produktverantwortlichen Urs Späni, Jörg Peters, Udo Bohr und Heinz Tobler zum modularen Zylinderbaukastensystem, zu den mechatronischen Schließsystemen, den Manufacturing Systems – Fräsmaschinen und den Schlüsselaufbewahrungs-Systemen.

Beeindruckend war auch der Versuch, eine durch einen KESO-Zylinder gesi-



cherte Tür zu öffnen.

Um zum Erfolg zu kommen, musste zu guter Letzt der Zylinderkern ausgefräst werden – eine andere Möglichkeit gab es nicht.

Gut besucht wurden neben diesem kommerziellen Programm für Schlüsseldienste, Schlosser und Schreiner auch die Behördenbereiche, in denen spezielle Werkzeuge, Elektronik und Anwendungstechniken vorgestellt wurden.

Durch Kompetenz und Fachwissen überzeugten hier die Mitarbeiter von B.E.A. Spa., Elektronik Entwicklung Dumbowic, Secupro Nederland BV und vor allem Klaus Förster, der mit seinem Schussapparat "Der Nagel" mit einem trockenen Knall Türen öffnete.

Alles in Allem war auch diese Hausmesse wieder ein Erfolg und in der familiären Atmosphäre fühlten sich alle wohl, auch wenn hier und da



Verschiedene KESO Workshops fanden reges Interesse





Bild links: Jörg Peters im Kundengespräch
Bild oben und rechts: Türkische Fräsmaschinenhersteller präsentieren ihre Produktpalette



Schlüsselrohlinge und Transponder von MIFTAH

schon einmal Sprachprobleme auftragen. Aber es wurde immer ein Weg gefunden, sich zu verständigen.

Es ist schon Tradition, dass unsere internationalen Gäste landestypische Speisen und Getränke aus ihren Heimatländern mitbringen, aus denen das Wendt Team ein Buffett der Extraklasse für den Abend des ersten Ausstellungstages zusammenstellt.

Spezialitäten aus den arabischen und den asiatischen Ländern sowie Köstlichkeiten aus Spanien und Italien wurden mit Genuss verspeist.

"Medizin" aus den baltischen Ländern sorgte anschließend für das Wohlbefinden der arg strapazierten Verdauungsorgane.

Wir hoffen, dass wir die enthaltsame Zeit bis zum nächsten Event überstehen!

Dem Zyklus der Eisenwarenmesse / Practical World folgend, wird die nächste Hausmesse in der Zeit vom 8.- 12. März 2008 stattfinden.

Damit die Zeit bis dahin nicht zu lang wird, werden wir im kommenden Jahr Workshops und Präsentationen in unserem Hause sowie bei unseren Partnern der European Lockmaster Group durchführen.

Aktuelle Termine finden Sie im Internet: www.zieh-fix.com



Weiteste Anreise:
Mr. Youssef Al Ahmed
Ministry Of Interior, Abu Dhabi



"Panzerknacker" Fred Versteeg in Aktion



Die türkische Delegation bedankt sich bei A. Wendt



Franz-Hermann Kopp (Partnerkreis SSD) gratuliert A. Wendt zum gelungenen Event



Bilder unten: Schweißtreibende Arbeit beim Versuch, einen KESO-Zylinder zu fräsen.
Bild rechts: Klaus Förster mit dem "Nagel"



Typisch Schweizerisch. KESO an der Messe.

Schweizer Qualität überrascht einmal mehr an der Sicherheitsmesse in Essen. Denn die vorgestellten Neuheiten und Lösungen gelten in der Sicherheitsbranche meist als letzter Standard für Technologie und Ingeniosität. Dazu kommen die bewährten KESO Produkte, die mit ihrer Technologie jedem Vergleich standhalten. Ein Überblick mit einigen Highlights.

Schon der erste Eindruck überzeugt. Die Schweizer KESO AG tritt mit einem grosszügigen und übersichtlichen Messestand auf, der beim genaueren Hinschauen eine ganze Reihe von überraschenden Neuheiten präsentiert. Für KESO eine logische Folge der Zugehörigkeit zu ASSA ABLOY, dem weltweit führenden Sicherheitskonzern. Doch der Reihe nach.

Die kompakte Geniale

Sie ist überraschend klein und beinhaltet Funktionen, von denen bis heute viele Schlüsseldienste nur geträumt haben: Die Schlüsselfräsmaschine *KESOmultipcode*. Ihr Fräs-werk beherrscht auf kleinstem Raum eine Vielzahl von Funktionen und bearbeitet Rohlinge mit einer Genauigkeit von 1/- 0,01 mm. Ihre Bedienung ist absolut problemlos und erfüllt höchste Sicherheitsstandards. Äusserst intelligent ist die Computersteuerung via Touchscreen, die vom Scanning der Schlüsselschnitte bis hin zur Internet-Anbindung eine Vielzahl von schnellsten Anwendungen erlaubt. Die *KESOmultipcode* eröffnet dem Markt eine neue Dimension und zusätzliche Geschäftsfelder.



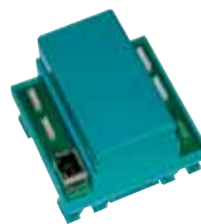
Kompakt, komplett, computergesteuert. Die neue *KESOmultipcode* leistet mehr als viele grössere Konkurrenten.

Der ideale Partner

Auf dem Stand von KESO und ASSA tritt auch Keyline auf, der Anbieter von Komplettlösungen für kompakte Sicherheits-Zentren. Keyline zeigt eindrücklich, wie kundenfreundlich und effizient die Sicherheitstechnologie von heute im Alltag eingesetzt wird. Sauber, übersichtlich und im klaren Design, ergonomisch und praktisch für jeden Anwender. Ein überzeugendes Beispiel, wie effizient heute die Sicherheitstechnik von morgen produziert wird und zum Kunden kommt.

Der mechatronische Fortschritt

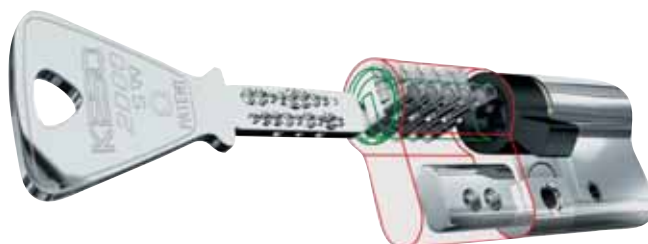
Forschung und Innovation gehören zu KESO wie die permanente Weiterentwicklung von bewährten Produkten. Logisch, dass KESO Sicherheitslösungen mit diesen Voraussetzungen den Eintritt ins mechatronische Zeitalter schon seit geraumer Zeit geschafft haben. Auf der Messe in Essen werden eine Vielzahl von Mechatronik-Komponenten vorgestellt, die intelligente Lösung *KEKnet* gehört bestimmt dazu. Diese elektronische Steuerung von Schliesssystemen beweist, dass modernste Technologie einen entscheidenden Beitrag zur Alltagssicherheit von vielen Menschen beitragen kann. Ein Leckerbissen für alle Anbieter von modernen Gesamtlösungen.



Kern der KESO-Netzwerk-lösungen: *KEKnet ACCESS* wird über die Software *KESOK4* via handelsüblichen Ethernet-Lösungen angesteuert.

Die bewährten Klassiker

Nicht zu übersehen sind auf dem KESO Messestand auch die weltweit anerkannten KESO Sicherheitsprodukte, deren genaue Betrachtung sich immer wieder lohnt. *KESOomega* zum Beispiel ist ein Schliesssystem, das die gängigen Sicherheitsstandards seit Jahren weit übertrifft und mit höchstem Kopierschutz aufwartet. Die im Schlüssel integrierte, zusätzlich zu den Stufenbohrungen eingesetzte Omega-Technik erlaubt eine erweiterte Sicherheitsanwendung bei gleichzeitiger Kompatibilität mit vielen anderen KESO-Systemen. Patentierte Schweizer KESO-Technologie, die sich bereits millionenfach im täglichen Einsatz bewährt hat.



Die erhöhte Kopiersicherheit liegt beim *KESOomega* System im feinmechanischen Detail.



Der Schlüssel zu Ihrer Welt.

MULTITALENT

Die neue **KESO**multicode Kompakt-Schlüsselfräsmaschine.

Die integralen Systemlösungen

Seit jeher hat KESO im Bereich der Systemlösungen eigene Konzepte entwickelt. Heute werden diese im Markt erfolgreich eingesetzt, denn sie decken eine sehr breite Palette von Sicherheitsbedürfnissen ab. Vernetzung, moderne Verriegelungstechniken und individuelle Anforderungen werden integral vernetzt, von der Analyse über Konzept, Umsetzung und Einsatz erhalten Kunden eine Gesamtdienstleistung aus einer Hand. Durchdachte, flexible und jederzeit ausbaubare Anwendungen sind so ausgelegt, dass sie technisch auch mit zukünftigen Entwicklungen Schritt halten können.



KESO2000, das modulare Schliesssystem mit fast unbegrenzten Einsatzmöglichkeiten.

Die fachliche Kompetenz

Sicherheitsprodukte und -Lösungen von KESO und ASSA genießen in Fachkreisen weltweit hohe Anerkennung. Ein Grund dafür ist bestimmt die Zugehörigkeit von ASSA-KESO Deutschland in den verschiedenen deutschen Fachverbänden, was selbstverständlich die Einhaltung der vorgegebenen Normen und Grundsätze beinhaltet. ASSA-KESO ist seit mehr als 10 Jahren dem BHE angeschlossen, dazu kommt die Mitgliedschaft beim BSD und bei Interkey. Eine Anerkennung, die für das Unternehmen sehr wertvoll ist und das tägliche Engagement der ASSA-KESO Mitarbeiter belohnt.

Die Schweizer Gastfreundschaft

Was die Welt von der Schweiz erwartet, sollen auch Besucher auf dem ASSA-KESO Messestand in Essen erleben. Denn neben dem berühmten Taschenmesser hat sich die Schweiz seit jeher mit Meisterleistungen in Präzision und Entwicklung ausgezeichnet. Messebesucher werden also nicht mit Alphorn und Jodel empfangen, dafür von kompetenten Beratern und ausgewiesenen Ingenieuren. Dazu mit einer Vielzahl von Produkten und Dienstleistungen, deren Nachhaltigkeit im Einsatz weltweit höchste Anforderungen erfüllen.

Das und einiges mehr erfahren Sie an der SECURITY in Essen vom 10. bis 13. Oktober bei KESO in der Halle 11, Stand 209.



«Ich eröffne in meinem Geschäft die neue Dimension.»

Die KESOmulticode ist die geniale computergesteuerte online Kompakt-Schlüsselfräsmaschine. Die Bedienung am Touch-Screen ist sicher und benutzerfreundlich. Dank dem innovativen Scanning von verschiedensten Schlüssel-

schnitten eröffnet sich Ihrem Geschäft eine neue Dimension. KESO präsentiert das Schweizer Multitalent an der Messe in Essen, vom 10. bis 13. Oktober 2006.



DIE KESOmulticode ÜBERZEUGT MIT DER BEARBEITUNG EINER VIELZAHL VON VERSCHIEDENSTEN SCHLÜSSEL-ROHLINGEN.

ASSA-KESO

Sicherheitssysteme GmbH
Maurerstraße 6
D-21244 Buchholz I.D.N
Telefon +49 4181 924-0
Telefax +49 4181 924-100
E-Mail info@assa-keso.de
Internet www.assa-keso.de

KESO AG

Sicherheitssysteme
Untere Schwandenstraße 22
CH-8805 Richterswil
Telefon +41 44 787 34 34
Telefax +49 44 787 35 35
E-Mail info@keso.com
Internet www.keso.com

ZIEH-FIX® Einsatzsortiment (Basic)



• Der hochbruchfeste ABS-Koffer mit Griff und Tragegurt beinhaltet die meistgebrauchten Werkzeuge zur Türnotöffnung!

• Die Grundausrüstung für den Schlüsseldienst!

Die Werkzeuge sind in einer Hartschaum-einlage übersichtlich angeordnet.

Bestell-Nr. 1104-Z

€ 240,00



Die Ausstattungsvariante "ZIEH-FIX®" beinhaltet:

1 Stck. Bestell-Nr. 1.2809/B CS	Outdoor Case, schwarz mit Hartschaumeinlage
1 Stck. Bestell-Nr. 1002	ZIEH-FIX®
1 Stck. Bestell-Nr. 1084 MPZ	Power Cracker "Master Professional"
1 Stck. Bestell-Nr. 1071	T-Schlüssel (Nuss), SW 17, kurz
1 Stck. Bestell-Nr. 1003	ZIEH-FIX® Kernziehplatte für Profilzylinder
1 Stck. Bestell-Nr. 1070	Spezialschraubendreher TX20
1 Stck. Bestell-Nr. 1077	Kunststoffprofilzylinderschließer
1 Stck. Bestell-Nr. 1085	Türfallenöffnungsnadelset
1 Stck. Bestell-Nr. 1098	Türfallenöffnungskartenset
2 Stck. Bestell-Nr. 1202-10	ZIEH-FIX® Zugschraube "Extra", VP à 10 Stck, Ø 4,2 mm
2 Stck. Bestell-Nr. 1203-10	ZIEH-FIX® Zugschraube "Super", VP à 10 Stck, Ø 4,8 mm
2 Stck. Bestell-Nr. 1204-10	ZIEH-FIX® Zugschraube "Spezial", VP à 10 Stck, Ø 5,5 mm

ZIEH-FIX®

Die einfache Handhabung ermöglicht ein schnelles und sauberes Öffnen von Sicherheits-Schließzylindern, ohne dass Beschläge, Türen etc. beschädigt werden.

Aufgrund unseres 20jährigen Bestehens bieten wir das bekannteste unserer Ziehgeräte zum absoluten Sonderpreis an!

Nutzen auch Sie die Gelegenheit. Auch wenn Sie bereits einen ZIEH-FIX® besitzen – dieser Preis rechtfertigt die Anschaffung eines Zweit- bzw. eines Reservewerkzeuges!

Bestell-Nr. 1002

€ 90,99

Preise wie vor 20 Jahren!





Einschraubhilfe

- zum Eindrehen der Zugschrauben
- 1/4", mit austauschbarem Bit-Schraubendreher Tx20



€ 26,69

Eine sinnvolle Hilfe zum Eindrehen der Zugschraube in den Schließzylinder. Einfach die Zugschraube auf den Bit aufsetzen und durch die Sechskantüberwurfshalterung fixieren. Die nun so korrekt geführte Zugschraube kann einhändig in den Schließkanal des Zylinders eingeschraubt werden. Geeignet für Akkuschauber, langsam drehende Bohrmaschinen, Freilaufknarren usw..

Bestell-Nr. 1403-ESH

ZIEH-FIX® Zugschrauben



"standard"
Ø 3,9 mm
VP à 50 Stück

Bestell-Nr. 1201-50

€ 34,84

€ 22,50



"Extra"
Ø 4,2 mm
VP à 50 Stück

Bestell-Nr. 1202-50

€ 31,28

€ 24,50



"Super"
Ø 4,8 mm
VP à 50 Stück

Bestell-Nr. 1203-50

€ 38,98

€ 25,50



"Spezial"
Ø 5,5 mm
VP à 50 Stück

Bestell-Nr. 1204-50

€ 43,31

€ 27,50

Power Cracker "Master Professional"

Diese Werkzeuge ermöglichen das Abbrechen von Schließzylindern auch bei nur geringstem Überstand.

- Brechköpfe mit verstellbaren Spannbacken
- Spannbacken mit Innenprofilierung für besseren Grip



€ 85,00

Power Cracker "Master Professional" für Profilzylinder

Bestell-Nr. 1084 MPZ

Power Cracker "Master Professional" für Ovalzylinder

Bestell-Nr. 1084 MOV

€ 79,65



Power Cracker "Master Professional" für Rundzylinder

Ø 22 mm
Ø 27 mm
Ø 28 mm
Ø 32 mm

Bestell-Nr. 1084 M22

Bestell-Nr. 1084 M27

Bestell-Nr. 1084 M28

Bestell-Nr. 1084 M32

Preis je Größe:

€ 79,65



Ausführung und Lieferung der Power Cracker je nach Charge mit gelbem oder schwarzen Griff!

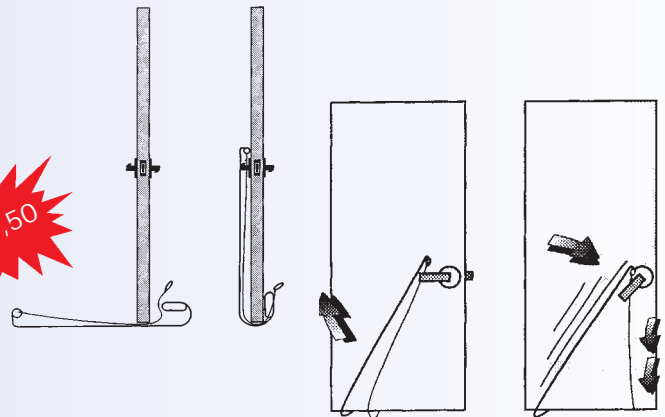
Türklinke-Angel

Ein sinnvolles und nützliches Werkzeug zum Öffnen von zugefallenen Türen im Haus- und Wohnbereich.

- Öffnung über die Türklinke
- "Doppelfalz" kein Problem
- einfache Handhabung

Bestell-Nr. 1080

~~€ 42,47~~
€ 29,50



Türfallenöffnungskarten mit Griff

- Karten lassen sich im Griff besser führen
- keine scharfen Kanten im Handbereich!
- Lieferung mit einer Öffnungskarte



Türfallenöffnungskarte mit Griff, weiß
 inkl. Öffnungskarte von 0,3 mm Kartenstärke

Bestell-Nr. 1098-A

Türfallenöffnungskarte mit Griff, schwarz
 inkl. Öffnungskarte von 0,4 mm Kartenstärke

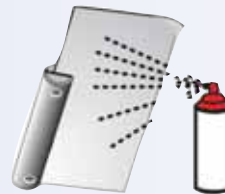
Bestell-Nr. 1098-B

Preis je Griff mit Karte:

~~€ 14,30~~
€ 9,30



Biegen Sie eine Ecke der Türfallenöffnungskarte, damit sich diese leichter zwischen Türblatt und Türfalz einschieben lässt.



Sprühen Sie die Karte mit Silikonspray ein.



Ziehen Sie mit der einen Hand den Türknauf, mit der anderen Hand führen Sie die Türfallenöffnungskarte mit Hin- und Herbewegungen zwischen Türblatt und Türrahmen ein.

Bewegen Sie die Karte langsam nach unten, bis sich die Schlossfalle öffnet.

Spiral-Türfallenöffner

Mit den Spiral-Türfallenöffnern lassen sich viele zugefallenen Normal- und Doppelfalztüren öffnen.

Besonders geeignet für Türen mit abstehenden Dichtungen, welche bisher ein Einführen von Öffnungsnadeln unmöglich gemacht haben. Die Spiral-Öffner durchbohren diese abstehenden Dichtungen!

- Lieferung im Set von 2 Spiral-Türfallenöffnern
- für links- und rechts angeschlagene Türen
- rechts- und linksgewendelt

Bestell-Nr. 1076-B



~~€ 31,13~~
€ 28,50



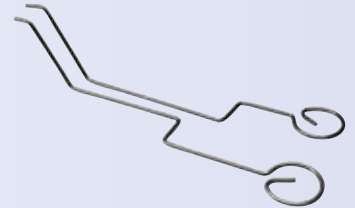
Türfallenöffnungsnadeln

“Fallenslider” für Normaltür

Doppelwinkel-Slider Set bestehend aus zwei Nadeln für links- und rechtsangeschlagene Türen, die in Richtung vom Anwender weg geöffnet werden sollen.

Bestell-Nr. 1085-SH-N

~~€ 14,50~~



“Fallenslider” für Fluchttür

Doppelwinkel-Slider Set bestehend aus zwei Nadeln für links- und rechtsangeschlagene Türen, die in Richtung zum Anwender hin geöffnet werden sollen.

Bestell-Nr. 1085-SH-F



~~€ 14,50~~

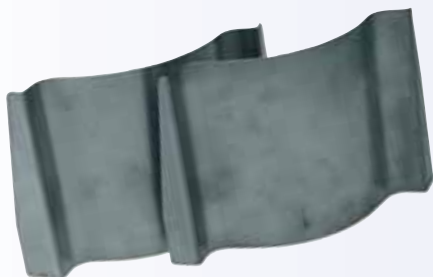
Türfallengleiter

Türfallengleiter-Set mit je einem Türfallengleiter von 15 mm Fallenabstand und 20 mm Fallenabstand.

Die Türfallengleiter ermöglichen ein schnelles Öffnen der zugefallenen Tür und sind für Links- und Rechtsanschlag geeignet.

- aus Edelstahl gefertigt

Bestell-Nr. 1079-C



~~€ 25,07~~

~~€ 18,50~~

Kipp-Fensteröffner

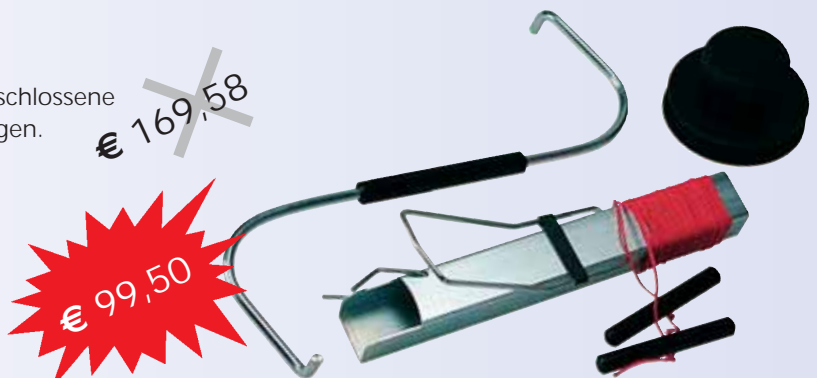
Dieses dreiteilige Set wird eingesetzt, um unverschlossene Fensteroliven von gekippten Fenstern zu betätigen.

- *einfach zu bedienen*
- *schnelle Hilfeleistung*
- *ideal auch für Feuerwehren*

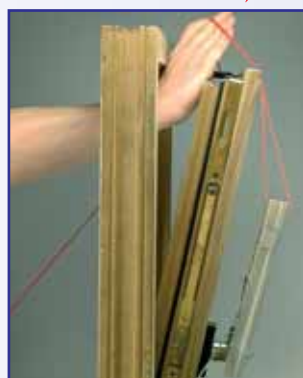
Bestell-Nr. 3505

~~€ 169,58~~

~~€ 99,50~~



Kipp-Fensteröffner über den Fenstergriff stülpen



Zugseil über das Verriegelungsgestänge verlegen



Zugseil schräg nach unten verlegen und das Fenster zuziehen



Fenstergriff mit dem Zugseil betätigen und öffnen

ZIEH-FIX® Elektro-Pick **Komplett Set**



Unsere akkubetriebene elektrische Sperrzeugpistole arbeitet nach dem Perkussionsprinzip. Die erforderliche Schlagfrequenz sowie die Schlaghärte des Picks werden jedoch im Gegensatz zur manuellen Sperrzeugpistole über einen Exzenter ausgelöst. Dadurch wird einfaches Aufsperrern mehrstiftiger Stift- und Scheibenzuhaltungsschließzylinder möglich.

- Entwicklung der A. Wendt GmbH
- für hohe Anforderungen
- mit höchster Präzision gefertigt
- einfache Handhabung

**Neuer Sortimentskoffer mit geänderter Facheinteilung!
Der Elektro-Pick kann nun mit montierter Nadel transportiert werden!**

Neuentwicklungen von Picknadeln und Zubehör aus unserer Fertigung lassen dieses Werkzeug auch zukünftigen Anforderungen gerecht werden.

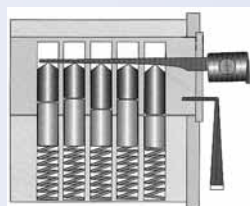
Bestell-Nr. 3600-SK

~~€ 582,01~~

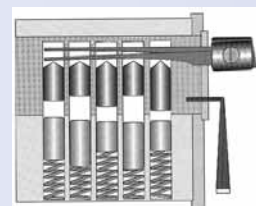
€ 448,50

Zusätzlich neben dem Elektro-Pick im Set enthalten:

Best.-Nr.	Bezeichnung	Stück
3516E	Pick "Novum": Straight Blade, 0,5 mm	2
3517E	Pick "Novum": Angel Blade, 0,5 mm	2
3479	Spannwerkzeug, 13,35 cm	1
3480	Spannwerkzeug, 5,7 cm	1
3488	Spannwerkzeug, 1,9 cm	1
3491	Spannwerkzeug, 3,8 cm	1
3498E	Drehspannwerkzeug	1
3501E	Schließrotorbeschleuniger "Flipper"	1
3620	ZIEH-FIX® Pick-Needle Set "Novum"	1
3670	ZIEH-FIX® Pick-Needle Set "Car"	1
CD-4000	CD "ZIEH-FIX® Elektro-Pick"	1



Pickernadel einführen, Rotor auf Spannung halten



Stifte aus der Trennfuge vibrieren, Schließrotor drehen

Extraktor Set "2002" aus eigener Fertigung

Zum Herausziehen abgebrochener Schlüssel und Fremdkörpern aus dem Schließkanal.

Extraktoren gehören zur Standardausrüstung in jede Werkzeugtasche!

- Hemdtaschenformat, 4,5 x 14,5 cm
- Ledertasche mit Druckknopfverschluss
- Werkzeuge aus Edelstahl
- 4 Extraktoren

Bestell-Nr. 3290E

Spitzen und Handgriffe in Edelstahl!

~~€ 21,25~~

€ 23,50





Pick Sets aus eigener Fertigung

Pick Set "Tyro"

- Hemdtaschenformat, 4,5 x 14,5 cm
- Ledertasche mit Druckknopfverschluss
- Werkzeuge aus Edelstahl
- 6 Picks
- 2 Spannwerkzeuge
- 1 Extraktor

Bestell-Nr. 3260E

*Picks und
Handgriffe in
Edelstahl!*

~~€ 30,46~~

€ 23,00



*Spezielles
Verfahren beim
Kantenschliff!*



~~€ 34,88~~

€ 26,50

Pick Set "Novice"

- Hemdtaschenformat, 4,5 x 14,5 cm
- Ledertasche mit Druckknopfverschluss
- Werkzeuge aus Edelstahl
- 7 Picks
- 3 Spannwerkzeuge
- 1 Extraktor

Bestell-Nr. 3270E

Pick Set "Blue-Stainless 7"

- Hemdtaschenformat
- Tasche mit Druckknopfverschluss
- Werkzeuge aus rostfreiem Stahl
- 4 Picks
- 3 Spannwerkzeuge
- Stromlinienförmige Handgriffe aus Aluminium

Bestell-Nr. 3385-RGN

~~€ 23,95~~

€ 19,50



~~€ 31,93~~

€ 30,50

Pick Set "Blue-Stainless 14"

- Hemdtaschenformat
- Tasche mit Druckknopfverschluss
- Werkzeuge aus rostfreiem Stahl
- 9 Picks
- 5 Spannwerkzeuge
- Stromlinienförmige Handgriffe aus Aluminium

Bestell-Nr. 3375-RGN

Wieder einen Schritt voraus.

SimonsVoss präsentiert auf der Security bahnbrechende Weiterentwicklungen des Systems 3060.

Die SimonsVoss Technologies AG feiert auf ihrem Security Messestand in Essen vom 10. bis 13. Oktober in Halle 10/11, Stand 306 ihr 10 jähriges "Security Messejubiläum". Der Markt- und Technologieführer für batteriebetriebene digitale Schließ- und Zutrittskontrollsysteme präsentiert neue, innovative Technologien für die flexible und wirtschaftliche Zutrittsverwaltung in Unternehmen und Organisationen.

Auf dem rund 340 Quadratmeter großen Messestand können sich die Besucher der Security ein Bild von den SimonsVoss Lösungen für die Zukunft machen:

Absolutes Highlight sind herausragende neue Features und Produkte im Digitalen Schliess- und Zutrittskontrollsystem 3060, die erstmals während der Security 2006 dem Fachpublikum vorgestellt werden.

SimonsVoss präsentiert eine neue Version des Digitalen Halbzylinders 3061, des Anti-Panikzylinders sowie weitere neue Zylindervarianten.

Darüber hinaus wird eine erweiterte Version der intelligenten LSM LockingSystemManagement Software präsentiert. Die LSM Software ist multiuser- und mandantenfähig, und läßt sich mit Ihrer grafischen Benutzeroberfläche einfach administrieren.

Das Ausstellungskonzept bietet dem Besucher die Möglichkeit, spielerisch die "Keyless World" von SimonsVoss mit seinen vielseitigen Einsatzmöglichkeiten anhand konkreter Gebäudesituationen kennen zu lernen. Darüber hinaus werden durch mehrere Präsentationszonen Lösungen mit der innovativen Technologie dargestellt; wobei die weitreichenden Möglichkeiten und Vorteile der aktiven Transpondertechnologie herausgestellt werden.



Das Digitale Schliess- und Zutrittskontrollsystem 3060. Ohne Schlüssel. Ohne Kabel. Ohne Grenzen.

Mechanische Schließanlagen stoßen gerade in großen Liegenschaften schnell an ihre Grenzen und mit fehlenden Schlüsseln werden sie zu einem kostspieligen Sicherheitsrisiko. Das digitale Schließ- und Organisationssystem 3060 bietet eine sichere und wirtschaftliche Alternative. Das kabellose System ist auch nachträglich kostengünstig eingebaut und ohne lange Vorlaufzeiten schnell implementiert. Dank modularem Aufbau kann es jederzeit geändert und erweitert werden. Neue Planungen werden ohne Aufwand realisiert und übersichtlich dokumentiert. Die Datenübertragung per Funk ist durch den aktuellen Stand der Verschlüsselung abhörsicher und kann nicht manipuliert werden. Daten werden auch durch Mauern gesendet und bieten an exponierten Stellen den nötigen Schutz vor Vandalismus.

Das System 3060 besteht aus Sender, Empfänger, Netzwerk und Software, die ohne Kabel allein über Funk angesteuert werden. Ein Knopfdruck genügt und schon ist die Tür entriegelt. Dabei wird jeder Zutritt erfasst und kontrolliert. Je nach Anforderung steuert das System die Gebäudeautomation und zwar auch online von jedem Ort der Welt. Mit einer ausgeklügelten Software setzen Sie jede Änderung in Echtzeit um und schützen im Fall der Fälle sofort vor unbefugtem Zutritt und weiterem Schaden.

Die Transponder - Signalgeber für jede Aufgabe

Für jede Aufgabe steht ein ganz bestimmter Transponder oder eine PinCode-Tastatur bereit. Dabei bedient jeder Transponder grundsätzlich alle Systemkomponenten. Für eine sichere Funk-Datenübertragung schützt die digitale Verschlüsselung vor Abhör- und Kopierversuchen.

Der digitale Schließzylinder & Co. Im Handumdrehen sind Türen, Tore und Gebäudeleittechnik verknüpft.

Gegenpart der Transponder sind der digitale Schließzylinder und das Smart Relais. Ohne Kabel installiert, werden beide schnell und ohne großen Aufwand nachgerüstet. Über Funk gesteuert, entriegeln sie Türen, registrieren jeden Nutzer oder integrieren vorhandene Anlagen und Fremdsysteme. Die Zwei sind frei programmierbar und batteriebetrieben.

**Das Digitale Schliess- und
Zutrittskontrollsystem 3060.
Ohne Schlüssel. Ohne Kabel.
Ohne Grenzen.**

Mechanische Schließanlagen stoßen gerade in großen Liegenschaften schnell an ihre Grenzen und mit fehlenden Schlüsseln werden sie zu einem kostspieligen Sicherheitsrisiko. Das digitale Schließ- und Zutrittskontrollsystem 3060 bietet eine sichere und wirtschaftliche Alternative. Dank modularem Aufbau kann es jederzeit geändert und erweitert werden. Die Datenübertragung per Funk ist durch den aktuellen Stand der Verschlüsselung abhörsicher und kann nicht manipuliert werden. Das System 3060 besteht aus Sender, Empfänger, Netzwerk und Software, die ohne Kabel allein über Funk angesteuert werden. Ein Knopfdruck genügt und schon ist die Tür entriegelt. Bereits seit 10 Jahren bewährt sich das System 3060 und namhafte Kunden, wie z.B. die Deutsche Bank, Adidas, Siemens, der Flughafen Köln/Bonn oder die Allianz Arena setzen auf die digitale Schließtechnik von SimonsVoss.

SimonsVoss Technologies AG

FeringasträÙe 4

85774 Unterföhring

Tel. 089-99 228 180

www.simons-voss.com



Simons Voss
technologies



European Lockmaster Meeting 2006



v.l.n.r.: Radek Matyjas, Nagib Jiwa, Sinan Bakkal, Frederic Versteeg

Das letzte Wochenende im April bot sich durch den nachfolgenden Feiertag zum 1. Mai geradezu an, ein Treffen der European Lockmaster zu organisieren, um sich über neue Aufperrwerkzeuge und Öffnungstechniken auszutauschen und gemeinsame Veranstaltungen wie z.B. Messen und Seminare zu planen.

Das diesjährige Meeting fand in Spanien statt und bis auf Age van der Woud (Secupro Nederland BV), der leider an diesem Wochenende ein Seminar zu leiten hatte, nahmen alle in Europa namhaften und anerkannten Spezialisten der European Lockmaster Group an dem Treffen teil.

Aus Polen: Josef Matyjas mit Sohn Radek (Systemy Zabezpieczenia), aus der Türkei: Sinan Bakkal (PEGASUS ÜSKÜDAR HRD und Präsident der Schlüsselgilde Istanbul), aus der Schweiz: Ayhan Selvi und Serkan Tasdemir (ASEL GmbH), aus den Niederlanden: Frederic Versteeg (VERSEC), aus Großbritannien: Nagib Jiwa (KEYPRINT), aus Spanien: José Luis Garcia de Vicuña (Vicuña Herramientas Tecnicas S.L.), Roberto Lopez Garcia und Rodriguez Angel Gonzales, aus Italien: Pierluigi Pascuzzi und aus Deutschland Adalbert Wendt (A. Wendt GmbH) und Theodor Schürmann.

Adalbert Wendt stellte für den ersten Teil des Treffens sein Ferienhaus in Calpe zur Verfügung. Eine ideale Örtlichkeit für unser Vorhaben, zumal wir uns ja vorgenommen hatten, einige Tage in Klausur zu verbringen.

Provisorische Werkbänke waren schnell aufgebaut und die verschiedenen, zur Anreise genutzten Fahrzeuge mussten zu Übungszwecken erhalten, da die

meisten Lockmaster derzeit an neuen Werkzeugen und Techniken für die Fahrzeugöffnung arbeiten. Direkt nach dem Frühstück ging es los und bis zum gemeinsamen Abendessen wurde gefachsimpelt, geübt und erprobt. Viele neue Ideen wurden geboren und am Ende unseres Aufenthaltes in Calpe hatte jeder etwas dazugelernt.



Übung macht den Meister!

Neue Werkzeuge werden geschult



Jedes vorhandene Fahrzeug wurde geöffnet

Teamwork auch in der Küche





Josef Matyjas, Theodor Schürmann, Adalbert Wendt, Ayhan Selvi

Den zweiten Teil des Meetings verlegten wir auf Einladung von José Luis Garcia de Vicuña nach Saragossa. Wir besichtigten seine Geschäfts- und Seminarräume und verbrachten die letzten beiden Tage unseres Meetings mit Diskussionen über neue Seminarthematiken, Seminartermine und der Vorplanung sowie Gestaltung zukünftiger Messen.

Einmütiges Ergebnis der Gespräche war, das alle Mitglieder der Lockmaster Gruppe zukünftig noch mehr zusammenarbeiten und sich bei Seminaren und Messen gegenseitig unterstützen wollen.

Feststeht für alle Beteiligten auch, dass dieser internationale Informations- und Erfahrungsaustausch auch im nächsten Jahr stattfinden wird.



oben: Radek, Josef und Sinan

unten: Gruppenausflug in die Stadt

Diskussionen bis die Köpfe rauchten



Zylinder-Tresor GEMINY®



Europa-Beschlag - Variabel:
55, 57, 70, 72, 74, 78, 85, 88, 90 und 92

Sicher wie ein Tresor

*Schützt vor Vandalismus und gegen alle
bekannten Einbruchstechniken gegen den Zylinder*

Drumm GmbH Sicherheitstechnik - Kalmitstrasse 27-29 - 67227 Frankenthal
Tel: 06233 29 93 73 - Fax: 06233 29 93 75 - www.geminy.info



Früh übt sich der Meister: Nagib's Tochter trainiert mit dem Elektro-Pick unter fachkundlicher Anleitung ihres Vaters und Adalbert Wendt.

An dem Wochenende 2./3.09.2006 fand die Hausmesse von KEYPRINT in Edinburgh, Schottland, statt. Da KEYPRINT unser Partner im Vereinigten Königreich und Mitglied der European Lockmaster Group ist, unterstützten Adalbert Wendt und Theodor Schürmann das englische Team um Nagib, Farid und Shaw Jiwa bei der Vorstellung der aus dem Hause Wendt stammenden Werkzeuge.

KEYPRINT hat unser Konzept der Organisation einer Hausmesse übernommen und somit gab es neben den in den Firmengebäuden befindlichen Ausstellungsflächen auch ein

separates Zelt, in dem die Workshops stattfanden. Speziell die neuen Sets mit dem ZIEH-FIX® bzw. der ZIEH-FIX® "Glocke", das ZIEH-FIX® Elektro-Pick Set und das ZIEH-FIX® "Little Joe" Set beinhalten auf der Insel vielgefragte Werkzeuge. Entsprechend groß war der Andrang an unserem Stand. Über Langeweile konnten wir uns an den beiden Ausstellungstagen nicht beklagen.

Auch bei der Gestaltung des Rahmenprogramms gaben sich die Brüder Jiwa große Mühe. Bereits am Freitag vor der Hausmesse veranstalteten sie ein Golfturnier mit Ausstellern und Firmenangehörigen.

Die Preisverleihung fand am Abend in einem noblen englischen Golfclub statt und auch die Nicht-Golfer unter den Ausstellern waren zum gemeinsamen Diner geladen.

Auch der Samstagabend wurde gemeinsam verbracht. Im Garten des Privathauses von Shaw Jiwa hatte die Großfamilie Jiwa ein Gartenfest vorbereitet. Gereicht wurden viele typischen Speisen aus dem Heimatland der Familie.

Wir möchten es nicht versäumen, uns an dieser Stelle für die Gastfreundschaft und den Service zu bedanken und freuen uns auf das nächste KEYPRINT "Open House" 2007.



A.Wendt im Gespräch mit Rene Andreasen



Einer der vielen Ausstellungsräume



Schlossöffnung mit dem ZIEH-FIX® "Little Joe"



Manuela Del Fabro, Fa. Disec, mit edlen Beschlägen

Impressum:

Herausgeber, Eigentümer u. Vertrieb:

A. Wendt GmbH, D-50127 Bergheim, Sonnenhang 17
 Telefon +49 (0) 2271 79997-0, Telefax +49 (0) 2271 92059
 e-Mail: redaktion@zieh-fix.com

Redaktion:

Adalbert Wendt, Josef Schumacher, Theodor Schürmann

Verantwortlich für den redaktionellen Inhalt:

Adalbert Wendt

Fotos:

Theodor Schürmann, D-53909 Zülpich

Digitale Druckvorlagenherstellung:

Schürmann Dienstleistungsservice, D-53909 Zülpich

Für unverlangt eingesandte Manuskripte und Fotos sowie für Pressemitteilungen, Testergebnisse, Preisangaben, Marktübersichten und Anzeigen übernimmt A. Wendt GmbH keine Haftung.

Copyright © by A. Wendt GmbH. Alle Rechte, auch Übersetzungen und Zweitverwertung, vorbehalten.

Alle in ZIEH-FIX® Aktuell reproduzierten Beiträge und Bilder dürfen durch kein Aufzeichnungsverfahren zur Weiterverwendung benutzt werden, wenn dafür keine schriftliche Erlaubnis von A. Wendt GmbH vorliegt. Gerichtsstand ist Bergheim.

Druck:

Flock Druck, D-50825 Köln

RIGA

Hauptstadt der Republik Lettland

„Stadt der Inspiration“ wird Riga genannt. Im Jahr 2001 hat die sich in den Fluten der Daugava spiegelnde Hauptstadt der Republik Lettland ihren 800. Geburtstag gefeiert.

Riga ist das geographische Zentrum der drei baltischen Staaten. Das Verwaltungsgebiet der Stadt umfaßt rund 307 km², die Zahl der Einwohner lag Anfang 2004 bei rund 735.000. In der Architektur der einstigen Hansestadt sind sämtliche historischen Stilepochen der europäischen Baukunst anzutreffen: Romanik, Gotik, Renaissance, Manierismus, Barock und Klassizismus. Besonders stolz darf die Stadt auf ihren Reichtum an vielfältigen Jugendstilbauten sein.

Zwar wird der Name Riga bereits im Jahre 1198 erstmals in den Chroniken erwähnt, als Gründungsjahr gilt jedoch 1201, als Bischof Albert seine Residenz von dem einige Dutzend Kilometer flußaufwärts gelegenen Üxküll (lett. Ikšķile) an die Ufer des Riegebachs (lett. Ridzina oder Ridzene) verlegte, wo bereits seit dem 11. Jh. altlettische Handwerker, Fischer und Händler siedelten. Der Fluss, der kurz vor seiner Mündung in die Daugava (dt. Düna) einen natürlichen Hafen bildete, hat der Stadt ihren Namen gegeben.

Von der strategisch günstigen Lage der Dünamünde wurden sowohl deutsche Kaufleute, die neue Handelswege nach Osten suchten, als auch die nach der Missionierung bzw. Unterwerfung immer neuer Völker trachtenden westeuropäischen Kreuzritter angezogen. Das mittelalterliche Riga wuchs und entwickelte sich rasch zu einer bedeutenden Hafenstadt; nach norddeutschem Vorbild erhielt es Stadtrecht und Rat (1225/26). Innerhalb der Stadtmauern wurden der erzbischöfliche Dom und andere Gotteshäuser, das Schloss des Schwertbrüderordens, das Rathaus, die Gilde- sowie Wohn- und Speicherhäuser errichtet.

Seit Riga 1282 der Hanse beigetreten war, spielte es im Handel zwischen Ost und West eine Schlüsselrolle. Nach dem Zusammenbruch des Deutschen Ordens im 16. Jh.



Quelle: Touristeninformation Riga

geriet Lettland unter polnische, schwedische und russische Herrschaft; nie jedoch verlor Riga seine Bedeutung als politisches, wirtschaftliches und kulturelles Zentrum des Baltikums.

Die anfänglich kleine Stadt, die zunächst nur einen Bruchteil der heutigen Altstadt einnahm, wurde schrittweise erweitert. Als in der zweiten Hälfte des 19. Jhs. die Wallanlagen eingeebnet wurden, begann eine rege Bautätigkeit: Bereits um die Wende zum 20. Jahrhundert waren Alt- und Vorstadt durch einen Parkgürtel und Boulevards mit repräsentativen Bauten im Gewand des Historismus und Jugendstils miteinander verbunden. Die niedrigen Holzhäuser in den ehemaligen Vorstädten wichen nach und nach prachtvollen Mietshäusern.

Mit der Proklamation der souveränen Republik Lettland am 18. November 1918 wurde Riga deren Hauptstadt, und der Aufwärtstrend setzte sich fort. In den Jahren der bis 1940 währenden Unabhängigkeit wurden der monumentale Soldatenfriedhof (Brālu kapi) angelegt und das ausschließlich durch Spenden aus dem Volk finanzierte Freiheitsdenkmal enthüllt. Aber auch während der Sowjetokkupation wuchs Riga: riesige Plattenbausiedlungen wurden hochgezogen, überwiegend am Stadtrand.

Als die Okkupation Lettlands nach einem halben Jahrhundert am 21. August 1991 endete, eröffneten sich neue Entwicklungsmöglichkeiten für Riga, und heute gehört die Metropole wieder voll und ganz zu Europa.

Als die Okkupation Lettlands nach einem halben Jahrhundert am 21. August 1991 endete, eröffneten sich neue Entwicklungsmöglichkeiten für Riga, und heute gehört die Metropole wieder voll und ganz zu Europa.

Touristeninformation Riga www.rigatourism.com

Günstige Flüge www.ryanair.com

Reval Hotel Latvija www.revalhotels.com



ELF Convention 2007

Riga

May 18-20

Willkommen zur European Locksmith (ELF) Convention 2007

Zur jährlichen European Locksmith Federation Convention in der Zeit vom 18. - 20. Mai 2007 werden die führenden europäischen und amerikanischen Sicherheits- und Aufsperrtechniker in Riga, Lettland, zusammentreffen.

Geplant sind eine Ausstellung und Workshops mit den Schwerpunkten innovative Sicherheitsprodukte für Privat- und Geschäftsbereiche, Diebstahlsicherung von Fahrzeugen sowie neueste Aufsperrwerkzeuge und Öffnungstechniken.

Die Tatsache, dass die ELF Convention erstmalig in einem der neuen EU-Länder im Baltikum nahe der russischen Grenze stattfindet, macht dieses Event sowohl für Aussteller als auch Besucher interessant.

Die Convention 2007 wird von der "Latvian Locksmith Brotherhood" (LLB, lettische Schlosserbruderschaft) in Partnerschaft mit der europäischen Schlosserförderung (ELF) organisiert. LLB ist die älteste bekannte Organisation innerhalb dieses Berufs in der Welt und der größte gewerbsmäßige Schlosserverband in Lettland.

Das Ziel dieser Convention ist, den Erfahrungsaustausch und die Ausbildung in Seminaren und Workshops zu fördern sowie für Produkte und Werkzeuge der international führenden Unternehmen der Sicherheitsbranche durch das Ausstellen von Schließzylindern, Beschlägen, Schlüsselfräsmaschinen und innovativen Sperrwerkzeugen auch im Baltikum zu werben.

Veranstaltungsort für die Convention ist das größte Hotel, Konferenz- und Eventzentrum der baltischen Staaten, das "Reval Hotel Latvija". Das moderne "First Class"-Hotel mit 20jähriger Tradition bietet jeglichen Komfort und Service, zugeschnitten auf individuelle Bedürfnisse und ist, im eigentlichen Herzen von Riga an einem malerischen Park gelegen, die ideale Basis zum Erkunden der Sehenswürdigkeiten der Stadt. Kurze Fußwege ermöglichen den Besuch der Altstadt sowie des Geschäftszentrums.

Das Kongresszentrum befindet sich in einem neu angebauten Gebäudeteil und beinhaltet große Ausstellungsflächen und eine Vielzahl von Tagungsräumen, welche ermöglichen, dass während der Convention verschiedene Seminare und Workshops mit unterschiedlichen Themen abgehalten werden können.

Um eine reibungslose Veranstaltung zu gewährleisten, laufen die Vorbereitungen schon seit Wochen.

Igor Ansevics, Präsident der LLB und unser Partner in Lettland, lud zu einem weiteren Gespräch am 12.09.2006 in Riga ein.

Geladen waren aber nicht nur Dave O'Toole, Präsident der ELF, Peter Östman, Vize-Präsident der ELF, und Mitarbeiter der lettischen PR-Agentur sondern auch Adalbert Wendt und Theodor Schürmann von der A. Wendt GmbH.

Als Freund unseres Hauses wollte Igor Ansevics auf unsere Erfahrungen in der Planung und Durchführung von Hausmessen, Workshops und Ausstellungen zurückgreifen, unsere Meinung und Anregungen hören und die Mitglieder der European Lockmaster Group als Referenten für das breite Spektrum der Öffnungstechniken gewinnen.

Am Ende eines langen Tages einigte sich das Organisationskomitee auf folgende Veranstaltungspunkte:

Freitag:

- Offizielle Eröffnung der Convention
- Seminare für Versicherungen
- Seminare für Rettungsdienste
- Seminar "Fahrzeugöffnung"
- Abendliche Schiffstour mit Diner

Samstag:

- Ausstellung und Messe von 11.00 Uhr bis 18.00 Uhr
- Seminar "Fahrzeugtransponder"
- Seminar "Öffnung von High-Security Schließsystemen"
- Seminar "Öffnung von Scheibenzuhaltungssystemen"
- Seminar "Basic Safe Öffnung"
- Damenprogramm: Bustour durch Riga mit Shopping und Besuch des Ethnographic Museums
- Gala-Diner am Abend

Sonntag:

- Ausstellung und Messe von 10.00 Uhr bis 15.00 Uhr
- Seminare und Fachvorträge der Aussteller
- Damenprogramm: Geführte Besichtigung der Altstadt
- Eishockey-Spiel zwischen der lettischen Damen-nationalmannschaft und einer Auswahl aus den Reihen der internationalen Besucher

Wir sind der Überzeugung, dass sich ein Besuch der Convention lohnt, zumal, bedingt durch den Feiertag am 17. Mai, ein langes Wochenende zur Verfügung steht, um Kultur und Beruf miteinander zu verbinden.

Aktuelle Informationen des Veranstalters: www.elf2007.com



Werkzeuge für die Fahrzeugöffnung

Präzisions-Spannwerkzeuge aus gehärtetem Edelstahl mit kurzem oder langem Spannschenkel.

- Ein spezieller Freischliff sorgt für optimalen Arbeitsraum.



Präzisions-Spannwerkzeug, 1,6 mm, langer Spannschenkel

Bestell-Nr. 215-FU-1,6L

€ 48,25



Präzisions-Spannwerkzeug, 3 mm, langer Spannschenkel

Bestell-Nr. 215-FU-3L

€ 38,52



Präzisions-Spannwerkzeug, 2,4 mm, kurzer Spannschenkel

Bestell-Nr. 215-FU-2,4K

€ 42,04



Präzisions-Spannwerkzeug, 3 mm, kurzer Spannschenkel

Bestell-Nr. 215-FU-3K

€ 38,52

Neu!



Spannwerkzeug, 2 mm

Bestell-Nr. 215-KPR-2

€ 32,60



Spannwerkzeug, 3 mm

Bestell-Nr. 215-KPR-3

€ 32,60



Spannwerkzeug "Car Tension" doppelseitig und verstellbar, Spannschenkellänge von 8 mm

Bestell-Nr. 3493-A

€ 8,46



Bestell-Nr. SG-TEN-01

€ 25,00

Spannwerkzeug "Car Tension" doppelseitig und verstellbar, Spannschenkellänge von 13 mm

Bestell-Nr. 3493-B

€ 8,46



Neu!

Präzisions-Spannwerkzeug aus gehärtetem Edelstahl.

In die 2,7 mm breiten Spitzen des Spannwerkzeuges ist eine zuschaltbare LED-Beleuchtung integriert. Eine Einstellschraube ermöglicht das genaue Justieren des Abstands der Spannspitzen und die Fixierung im Schließzylinder.

- Zwei LED's in den Spitzen des Spannwerkzeuges leuchten den Arbeitsraum aus!

Bestell-Nr. 215-FU-LED

€ 141,82



Doppelseitige Spannwerkzeuge

Bestell-Nr. 3486

€ 4,32



Fahrzeug Spezial-Spannwerkzeug "1", breit

Bestell-Nr. 0797

€ 22,53



Fahrzeug Spezial-Spannwerkzeug "2", schmal

Bestell-Nr. 0798

€ 22,53



- Bestell-Nr. 0797 u. 0798 durch Vorschieben der Schlittenführung im Schließkanal arretierbar



Fahrzeugschlüssel Simulator Sets

Eignen sich zum Nachschließen von Fahrzeugzylindern der meisten in- und ausländischen Fahrzeugtypen mit normalem Wendeschlüssel.

Mit dem gewählten Schlüsselsimulator wird der Schließrotor des Zylinders leicht gedreht und vorgespannt. Gleichzeitig werden die Zuhaltungsplättchen des Zylinders durch vor- und zurück-, bzw. auf- und abwärtsbewegen des Simulators betätigt.



- 8 Mittelschlüssel am Schlüsselring
- Kombination aus Spann- u. Pickwerkzeug
- auch für neue Fahrzeugtypen geeignet
- Made in Germany

Bestell-Nr. 1510 € 78,50



- 14 Mittelschlüssel am Schlüsselring
- Kombination aus Spann- u. Pickwerkzeug
- auch für neue Fahrzeugtypen geeignet
- Lieferung in Lederetui mit Gürtelschlaufe

Bestell-Nr. 1510 M € 98,50



10 Passpartoutschlüssel, die sowohl für Fahrzeugschließzylinder als auch für viele andere Schließsysteme geeignet sind.

- für Stift- und Scheibenzuhaltungen geeignet

Bestell-Nr. 0789 € 66,39

Magic Pick Scope Set

Inspektions-Scope mit integrierten Pickwerkzeugen für Scheiben- und Stiftzuhaltungen.

Insbesondere für Hochsicherheits 2 & 4-Bahnenfahrzeugzylinder von:

- Mercedes, BMW, Volvo, Honda, Lexus, Opel etc.

Deutsches Qualitätsfabrikat!

Bestell-Nr. 211-KPR € 652,50



Navigator 3 in 1 Boreskop Pick Sortiment



Speziell entwickelt für die Öffnung von Fahrzeugzylindern – kann aber auch bei allen anderen Scheibenzuhaltungsschlössern verwendet werden.

Ermöglicht:

- die Einsicht in den Schließkanal, das Vergrößern und das Beleuchten
- das Manipulieren von Scheibenzuhaltungsschlössern (Picken)
- das Lesen von Scheibenzuhaltungsschlössern
- das Inspizieren von Scheibenzuhaltungsschlössern

Bestell-Nr. 211-RGN € 175,43



Auto Pick Set für VAG

5 Stück Multi-Handpicks für Innenbahnen-Schließsysteme der Fahrzeuge folgender Hersteller ab Baujahr 1997: Audi, Ford-Galaxy, Porsche, Seat, Skoda, VW

Lieferung im Ledermäppchen, ohne Spannwerkzeug!

Unsere Empfehlung: Spannwerkzeug "Car Tension", Bestell-Nr. 3493-A und 3493-B

Bestell-Nr. 0600-VAG-SET

€ 97,25

Diese Pick-Werkzeuge haben wir auf der ALOA in Las Vegas entdeckt. Wir hatten bisher nur wenig Zeit zum ausgiebigen Testen – aber die ersten Versuche sind erfolgversprechend! Jedes Spannwerkzeug ist speziell für das jeweilige Schloss entwickelt worden. Durch Bohrungen im Profil kann gezielt auf einzelne Scheiben eingewirkt werden. Die Lieferzeit für diese Werkzeuge beträgt ca. 4 Wochen.

Last Minute – Brandneu!



Pick für VAG 2-Bahn (HU66)

Set besteht aus zwei Spannwerkzeugen für Schließzylinder älterer und neuerer Bauart sowie einem Pick

Bestell-Nr. SG-PICK-01

€ 285,00



Pick für BMW 2-Bahn (HU92)

Set besteht aus einem Spannwerkzeug und einem Pick

Bestell-Nr. SG-PICK-04

€ 180,00



Pick für Opel 2-Bahn Neu (HU43)

Set besteht aus einem Spannwerkzeug und einem Pick

Bestell-Nr. SG-PICK-05.2

€ 180,00



Pick für Benz 2-Bahn (HU64)

Set besteht aus einem Spannwerkzeug und einem Pick

Bestell-Nr. SG-PICK-07

€ 180,00



Pick für SAAB 2-Bahn

Set besteht aus einem Spannwerkzeug und einem Pick

Bestell-Nr. SG-PICK-08

€ 180,00



Pick für SSANG YOUNG 2-Bahn

Set besteht aus einem Spannwerkzeug und einem Pick

Bestell-Nr. SG-PICK-09

€ 180,00



Pick für TOYOTA Lang (TOY40)

Set besteht aus einem Spannwerkzeug und zwei Picks

Bestell-Nr. SG-PICK-12

€ 180,00



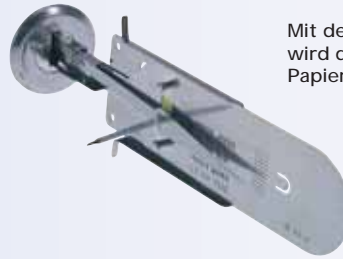
Codigraph-"Wafer-Reader"-Set

Das Komplettsset Codigraph-"Wafer-Reader" ermöglicht das Auslesen des Codes von Fahrzeugscheibenzuhaltschlüsselschlüsseln.

Mit einer speziellen Schreibeinheit wird der Code auf einen Papierstreifen übertragen. Der Codestrip wird anschließend auf den passenden Schlüsselrohling geklebt. Dann werden die ermittelten Tiefen der Einschnitte mit der im Set enthaltenen Clipper-Zange aus dem Rohling geschnitten. "Schlüssel fertig"!

Bestell-Nr. 2525

€ 760,63



Mit der Schreibeinheit wird der Code auf den Papierstreifen übertragen



Einschnitttiefen mit der Clipper-Zange aus dem Rohling schneiden

Last Minute – Brandneu!

Diese Schließcode-Lesegeräte haben wir auch auf der ALOA in Las Vegas entdeckt. Die Werkzeuge dienen zum Auslesen des Codes von Fahrzeugscheibenzuhaltschlüsseln der neuen Bauart. Anhand des abgelesenen Codes kann ein Schlüssel geschnitten werden.

Die Lieferzeit für diese Werkzeuge beträgt ca. 4 Wochen.

Weitere Lesegeräte in Vorbereitung.



Dekoder für VAG 2-Bahn, bis Baujahr 2002 (HU66)

Bestell-Nr. SG-READ-01

€ 425,00



Dekoder für VAG 2-Bahn, ab Baujahr 2002 (HU66)

Bestell-Nr. SG-READ-01.2

€ 425,00



Dekoder für BMW 2-Bahn (HU92)

Bestell-Nr. SG-READ-04

€ 425,00



Dekoder für OPEL 2-Bahn

Bestell-Nr. SG-READ-05

€ 425,00



Dekoder für Benz 2-Bahn (HU64)

Bestell-Nr. SG-READ-07

€ 425,00



Dekoder für Lexus kurz (TOY48)

Bestell-Nr. SG-READ-10

€ 425,00



ZIEH-FIX® "Little Joe" II

Modifizierte Version für neue Fahrzeuge – kompatibel mit den Werkzeugen der ersten Generation



Auch für Rutschkupplungen!

Ein Komplett-Set zum Öffnen von Fahrzeugschließzylindern. Slider mit neuen Konturen simulieren den Schlüssel und ermöglichen so das Nachschließen von 2- und 4-Bahnensystemen verschiedener Hersteller.

Im Set enthalten ist auch ein "Gun Plug Spinner" zum Wechsel der Drehrichtung des Schließkerns und ein spezielles Spannwerkzeug, welches in den unterschiedlichsten Eingängen von Schließzylindern eingesetzt werden kann.

Bestell-Nr. 0555-Set

~~€ 650,00~~
€ 585,00

Inhalt des ZIEH-FIX® "Little Joe" II Komplett-Set:

Bestell-Nr.	Bezeichnung	Stück
0555-99	Formknauf für Slider "Little Joe" II	3
0555-88	Rändelgriff für Slider "Little Joe" II	1
0555-77	Halter für Flachslider	1
0555-01-TEN	Spannrohr für VAG und BMW 4-Bahnensystem	1
0555-01-TIP	Slider für VAG Schließzylinder bis Bj. 03.2002	1
0555-01.2-TIP	Slider für BMW 4-Bahnensystem	1
0555-01.3A-TIP	Slider für VAG Schließzylinder ab Bj. 03.2002; Slider-Kontur A	1
0555-01.3B-TIP	Slider für VAG Schließzylinder ab Bj. 03.2002; Slider-Kontur B	1
0555-04-TEN	Spannrohr für BMW 2-Bahnensystem (Innenbahn)	1
0555-04-TIP	Slider für BMW 2-Bahnensystem (Innenbahn)	1
0555-05-TEN	Spannrohr für Opel 2-Bahnensystem	1
0555-05-TIP	Slider für Opel 2-Bahnensystem	1
0555-06-TEN	Spannrohr für Flachschlüssel (Spannnasen für verschiedene Schließkanalhöhen einstellbar)	1
0555-06-TIP	Slider, 7,6 mm, für Flachschlüssel, ohne Halter (u.a. für gängige Fahrzeuge von Opel geeignet)	1
0555-RGN-FLP	Gun Plug Spinner	1
0777-LKM-TN	Spannwerkzeug	1
CD-0555	CD "ZIEH-FIX® Kfz-Decoder"	1

Bei der Bestellung von Einzelteilen beachten: Spannrohre werden ohne Rändelgriff und Slider ohne Formknauf geliefert! Bitte bestellen Sie daher mindestens einen Rändelgriff und einen Formknauf!

Lieferung im bewährten Kunststoffkoffer mit Hartschaumeinsatz (Bestell-Nr. 0555-K)



Neu!

ZIEH-FIX® "Little Joe" II Turbo Flipper

Ein Kombigerät, welches sowohl das Vorspannen als auch das "Flippen" in beide Drehrichtungen ermöglicht.

- Passend für die "Little Joe"-Slider für VAG, BMW und Opelbahnensysteme.

Bestell-Nr. 0555-FLP

€ 156,00



Dekoder für Fahrzeugzylinder

Dekoder für VAG-Schließsysteme inkl. Masterkey's

Der Dekoder ermöglicht das Dekodieren und Öffnen von Fahrzeugschließzylindern folgender Hersteller:

VW, Audi, Seat, Skoda, Ford Galaxy, Porsche

Nach dem Dekodieren kann aus dem ermittelten Code anhand der beiliegenden Master-Schlüssel vor Ort ein Schlüssel zusammengestellt werden. Zur Anfertigung dieses Schlüssels sind keine weiteren Werkzeuge oder gar Maschinen erforderlich! Alles im Kit enthalten!



~~€ 958,00~~

€ 862,50

Bestell-Nr. 880-VAG-KPR

Dekoder für BMW 2-Bahnschließsysteme inkl. Masterkey's

Der Dekoder ermöglicht das Dekodieren und Öffnen von BMW 2-Bahnenfahrzeugschließzylindern (neue BMW Baureihen).

Nach dem Dekodieren kann aus dem ermittelten Code anhand der beiliegenden Master-Schlüssel vor Ort ein Schlüssel zusammengestellt werden. Zur Anfertigung dieses Schlüssels sind keine weiteren Werkzeuge oder gar Maschinen erforderlich! Alles im Kit enthalten!



~~€ 958,00~~

€ 862,50

Bestell-Nr. 880-BMW2-KPR

Software für Bestell-Nr. 880-VAG-KPR und 880-BMW2-KPR

- Mit Hilfe der Software können die neuesten Fahrzeugzylindergenerationen dekodiert werden.

Nach dem Ermitteln des Codes mit dem entsprechenden Dekoder wird der abgelesene Code in das Programm eingegeben. Die Software rechnet den Code um und zeigt einige Vorschläge für den Schlüsselcode an. Einer passt!

VAG ab 2004
BMW ab 2004



€ 250,00

Bestell-Nr. 880-SOFT-KPR

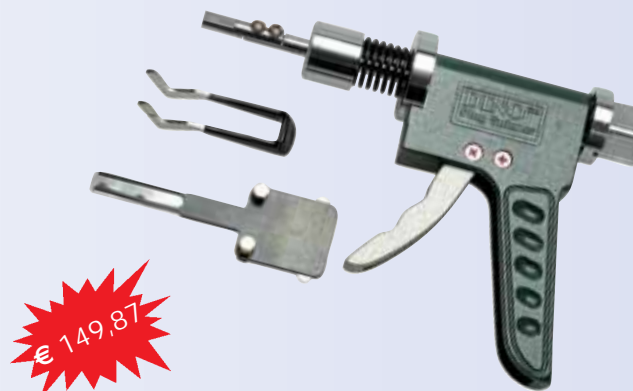
Pick Tool Set "AVP" für Audi, Porsche, Volkswagen (2 Bahnsystem)

Entwickelt, um 2 Bahnsysteme von Audi, Porsche und Volkswagen zu öffnen.

Pick Set enthält:

- "APV" Spezial Pick
(zusammengesetzt aus 3 separaten Blechen)
- "APV" Spezial Spannwerkzeug
- "APV" Spezial Spitze für den "Gun Plug Spinner"
- Einen vollen Satz "Gun Plug Spinner"-Spitzen
(Standardspitzen für Stiftzuhaltungsschlösser)

Bestell-Nr. 0600-RGN



Dekoder für "TIBBE", Version "Basic"

Die Dekoder eignen sich zum Öffnen von TIBBE Schließsystemen (Ford: 6 Scheiben u. Jaguar: 8 Scheiben).

Im Set enthalten sind zwei Dekoder mit unterschiedlich langen Spitzen.

Der Dekoder mit der kurzen Spitze wird für Fahrzeugmodelle bis zum Bj. 2000; der Dekoder mit der langen Spitze für Fahrzeuge ab Bj. 2000 benötigt.

Hinweis:

Ein Auslesen der Schlosscodierung ist nicht möglich!

Die Dekoder sind nur zum Öffnen der Fahrzeugtürzylinder geeignet.

Bestell-Nr. 0792



Dekoder für "TIBBE", Version "Deluxe"

Dekodier- und Nachschleißwerkzeug für die gebräuchlichsten "TIBBE"-Systeme.

- *neue Ausführung - Made in Germany*
- *aus eigener Fertigung!*
- *alle Verbindungselemente mit metrischem Gewinde*
- *neuer ergonomischer Spannhandgriff*

Vorspannen und Abtasten mit nur einem Werkzeug möglich.
Nach dem Öffnen können Sie die Schließung auslesen und einen Nachschlüssel fertigen.

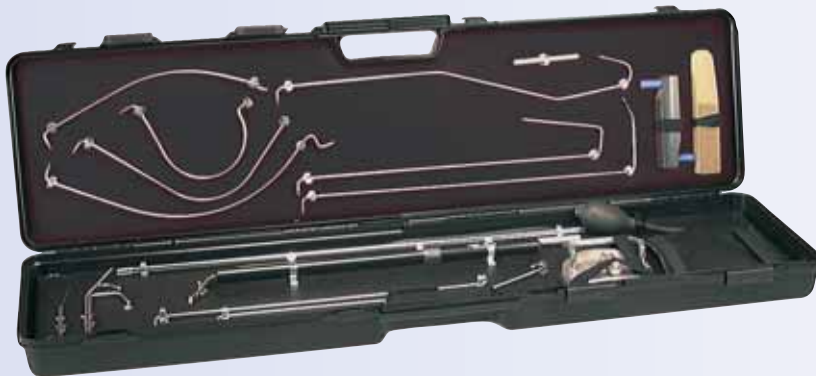
- direkte Hilfeleistung bei verlorenem Schlüssel

Bestell-Nr. 0791E





Fahrzeugöffnungs-Set "Exklusive"



- wichtige Fahrzeugöffner übersichtlich im anspruchsvollen Kunststoff-Einsatzkoffer.

Bestell-Nr. 1595

Inhalt des Fahrzeugöffnungs-Set:

Best.-Nr.	Stück	Bezeichnung
1595-K	1	Leerkoffer mit Einsätzen
1595-1	1	Fahrzeugöffner für Quergestänge
1595-2.1	1	Arbeitsspitze, spitz 45°, für Fahrzeuginnenraum-Öffner
1595-2.2	1	Arbeitsspitze, spitz 135°, für Fahrzeuginnenraum-Öffner
1595-2.3	1	Arbeitsspitze, rund, für Fahrzeuginnenraum-Öffner
1595-2.4	2	Verlängerung für Fahrzeuginnenraum-Öffner
1595-2.5	1	Griffstück für Fahrzeuginnenraum-Öffner
1595-3	1	Fahrzeugöffner für VW-Passat
1595-4	1	Fahrzeugöffner für Audi
1595-5	1	Fahrzeugöffner für Golf III
1595-6	1	Fahrzeugöffner für Opel Omega
1595-7	1	Fahrzeugöffner für BMW
1595-8	1	Fahrzeugöffner für Ford Mondeo
1595-9	2	Griffstück für Fahrzeugöffner
1513	1	Fahrzeugöffner "Universalhaken", vertikal
1531	1	Fahrzeugöffnungs-Set "Schlinge & Haken"
1534	1	Fahrzeugöffner "Euro Strip"
6529	1	Saugscheibe
1526	1	Druckkissen
3754	1	Fensterkeil, 9,5 mm
3755	1	Fensterkeil, 19 mm
3770	1	Fahrzeug-Öffnungslampe
1571	1	Buch "Fahrzeugöffnung Wendt I + II"

~~€ 498,90~~
€ 394,50

Fahrzeug-Innenraumöffner



Aufgrund der Länge der Werkzeuge wurden nur die Griffe und die Spitzen abgebildet!

"Boa"

- Schlinge steuerbar
- Gesamtlänge 80 cm
- Reserveschlinge im Handgriff!

Bestell-Nr. 1596-A

"Python"

- Schlinge steuerbar
- Gesamtlänge 150 cm, zerlegbar
- Reserveschlinge im Handgriff!

Bestell-Nr. 1596-B

Saugscheibe

Saugscheibe mit Kipphebel und Griffbügel

- *mehr Saugkraft!*
- *einfache Handhabung!*

Bestell-Nr. 6529

~~€ 55,64~~

€ 44,50



Druckkissen

Durch das Druckkissen wird der mit dem Saugheber-Set geschaffene Arbeitsspalt durch einfaches Aufpumpen des Kissens auf die erforderliche Breite vergrößert.

- *bei sachgemäßer Handhabung entstehen keine Beschädigungen am Fahrzeug*
- *auch für das Anheben von Haus- und Wohnungstüren geeignet, um die Türklinkenangel zu nutzen*

Druckkissen 15,8 x 14,3 cm

Bestell-Nr. 1526



~~€ 24,85~~

€ 19,50

Druckkissen 28,9 x 12,4 cm

Bestell-Nr. 1526-BIG



~~€ 31,45~~

€ 25,50

Druckkissen "2 in 1", 24,0 x 15,3 cm

- *durch die Aussparung können Werkzeuge in den Innenraum geschoben werden.*

Bestell-Nr. 1526-2-1



~~€ 31,93~~

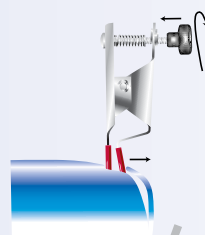
€ 26,00

Fahrzeigtür-Spreizer "Power Wedge"

Zwischen Fahrzeigtür und -rahmen eingeschoben kann die jeweils notwendige Arbeitsspaltbreite justiert werden.

- *Hilfsmittel zur Sicherung des Arbeitsspalt*
- *Ergänzung zur Saugscheibe (Best.-Nr. 6529)*

Bestell-Nr. 3750



~~€ 91,10~~

€ 82,50





Fensterkeile

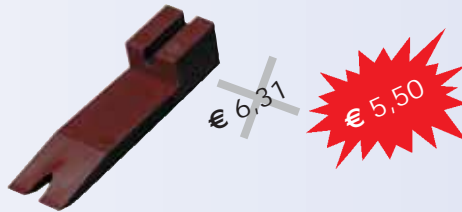
Schaffen einen Arbeitsspalt und ermöglichen ein sicheres Einführen der Lampe und der Öffnungswerkzeuge in den Türinnenraum.

• *verschiedene Größen lieferbar*

Fensterkeil, 9,5 mm stark

- *mit Aussparung für die Lampe*

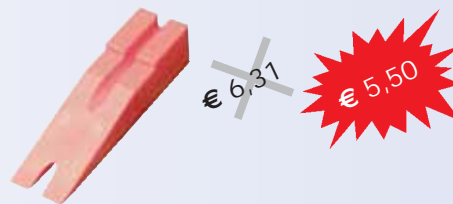
Bestell-Nr. 3754



Fensterkeil, 19 mm stark

- *mit Aussparung für die Lampe*

Bestell-Nr. 3755



Fensterkeil, extra lang, ohne Lampenaussparung

Bestell-Nr. WEDGEE



Zwei Drehpunkte des Türhebelkeils ermöglichen es, mit einem einfachen Schub einen Arbeitsspalt zwischen Fahrzeugtür und Rahmen zu schaffen.

Bestell-Nr. 3761



Wie oben, jedoch spezielle Ausführung mit Gummilager, welches vor Beschädigungen schützt.

- *Mit Gummilager*
- *Ein Top-Werkzeug für die Fahrzeugöffnung!*

Bestell-Nr. 3761-0



Fahrzeug Sleeve

Doppelseitige Kunststoffkarte mit zwei Funktionen.

- *erleichtert das Einführen vom Druckkissen und verhindert Beschädigungen an Lack und Dichtungen*



Je nach Charge liefern wir auch in neutraler Ausführung ohne Aufdruck!

Bestell-Nr. 1527



Handlungsmaßnahmen auf Grund der Erhöhung des Umsatzsteuersatzes

Die Erhöhung des allgemeinen Umsatzsteuersatzes von 16 auf 19% zum 1.1.2007 betrifft:

- Lieferungen, wenn dem Empfänger die Verfügungsmacht nach dem 31.12.2006, 24 Uhr, verschafft wird,
- Leistungen, wenn die Leistung nach dem 31.12.2006, 24 Uhr, beendet wird.

Es kommt also nicht darauf an, wann die Rechnung geschrieben oder das Entgelt vereinnahmt wird.

Beispiel:

Getränkeshändler A liefert am 31.12.2006, 22 Uhr, Champagner an ein Restaurant, schreibt aber erst am 4.01.2007 die Rechnung. Da die Lieferung am 31.12.2006 erbracht worden ist, unterliegt sie noch dem alten Steuersatz von 16%.

Bei langfristigen Verträgen (sog. Altverträgen), die vor dem 1.09.2006 geschlossen worden sind, kann der leistende Unternehmer den höheren Steuersatz vom Kunden fordern. Voraussetzung ist allerdings, dass das Recht zur Nachforderung nicht ausdrücklich ausgeschlossen worden ist.

Deshalb wird grundsätzlich empfohlen, in Verträgen das Entgelt "zuzüglich gesetzlicher Umsatzsteuer" zu vereinbaren, weil dann alle Steuersatzerhöhungen automatisch mit einbezogen werden.

Das Bayerische Landeskriminalamt informiert

Die im Juli 2006 aufgelegten Herstellerverzeichnisse "Geprüfte und zertifizierte einbruchhemmende Produkte" und die Errichternachweise "Mechanische Sicherungseinrichtungen" und "Überfall- und Einbruchmeldeanlagen" sind im Internet abrufbar unter:
www.polizei.bayern.de/schuetzenvorbeugen/beratung/technik/index.html

Rat der Verbraucherschützer der Stiftung Warentest

Um nicht auch noch abgezockt zu werden, sollten bei der Beauftragung eines Schlüssel-Notdienstes laut der Verbraucherschützer folgende Hinweise beachtet werden:

- Nicht unbedingt das Unternehmen mit der größten Anzeige auswählen, sondern eine Firma aus der Nähe.
- Keine Firmen beauftragen, deren Telefonbucheintrag mit drei A beginnen, damit sie im Telefonbuch ganz vorne stehen.
- Gemieden werden sollten Dienste, die als britische "Limited Company" mit Londoner Anschrift firmieren.
- Erfragt werden sollte der Endpreis inklusive Mehrwertsteuer, Nebenkosten und Anfahrt. Festpreis vereinbaren bei nur zugezogener Tür, etwa zwischen 50 und 75 Euro. Nachfragen, von welchem Ort an die Anfahrt berechnet wird.
- Den Monteur stoppen, sobald er etwas rampolliert, um etwa ein neues Schloss zu verkaufen.

Bei einer offensichtlich zu hohen Rechnung: Angemessenen Betrag zahlen und von der Industrie- und Handelskammer oder der Handwerkskammer überprüfen lassen.

Schloss- und Beschlägemuseum: Schlüssselfest in Velbert

Im Jahre 1936 wurde in Velbert das Deutsche Schloss- und Beschlägemuseum eröffnet und seit genau 50 Jahren steht dem Museum ein Verein, die Förderungsgemeinschaft des Deutschen Schloss- und Beschlägemuseums, mit Rat und Tat zur Seite. Diese beiden Geburtstage nehmen das Museum, die Förderungsgemeinschaft und der Verein Velbert zum Anlass, um am 22. Oktober 2006 von 11.00 Uhr bis 18.00 Uhr ein Schlüssselfest in Velbert zu feiern.

Messen und Shows 2007 mit unserer Präsenz:

Datum	Anlass	Ort
07.03. – 10.03.2007	Ferroforma	Bilbao, Spanien
18.05. – 20.05.2007	ELF Convention	Riga, Lettland
09.10. – 12.10.2007	Milipol	Paris, Frankreich



Aktuelle Termine für Seminare und Hausmessen der European Lockmaster im Internet unter:
www.zieh-fix.com